

Escritório em SP | Projeto: ENTRE Arquitetos | Construtora: Noho Engenharia | Foto: Choice Imagens | SP



Excelência em Iluminação LED

LUMICENTER
L I G H T I N G



Santa Casa de Misericórdia JF | MG



Colégio Dom Bosco | MA



Lufthansa | SP



DIAM | PR



Mercadão da Bahia | BA



Hospital Erastinho | PR



Escola Pueri Domus | SP



IT's Informov | SP



Adoratto Supermercado | PR



Hospital da Plástica Contorno | MG



Escola MóBILE | SP



Ambev | SP



Assembleia Legislativa Goiás | GO



Supermercado Koch | SC



Autódromo de Interlagos | SP

Lumicenter Lighting, Iluminação LED Profissional

Há mais de 40 anos no mercado, a Lumicenter é reconhecida como uma empresa que investe em tecnologia e inovação, e por oferecer de forma consistente um amplo escopo de produtos, bem como soluções personalizadas, para os mais diversos projetos e ambientes. Possui um parque industrial robusto capaz de produzir diversos tipos de luminárias e seus componentes eletrônicos, como placas e módulos LED, e drivers. Além de equipe de P&D altamente especializada, laboratórios, softwares avançados e outros equipamentos de ponta para desenvolver e produzir soluções de iluminação únicas e customizadas.

Compromisso com a Sustentabilidade

A responsabilidade socioambiental é um compromisso que a Lumicenter assume publicamente e busca minimizar qualquer impacto negativo de sua presença operacional adotando e promovendo práticas sustentáveis. Nosso objetivo é manter a integridade do produto, gestão ambiental e responsabilidade social, além de transmitir a importância dessas ações aos nossos colaboradores e fomentar iniciativas de conscientização, possibilitando que o impacto exercido por essa mensagem seja sentido em um ciclo bem maior.

17.000m²
de fábrica

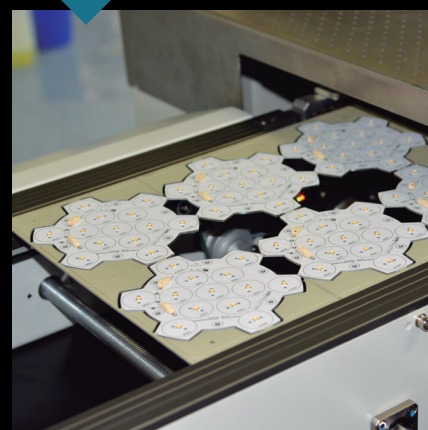
3 unidades fabris
+ showroom



CAPACIDADE FABRIL
144 MILHÕES
de componentes SMD
ao ano



CAPACIDADE FABRIL
1,2 MILHÃO
de luminárias e
drivers ao ano



SAIBA COMO NOSSAS LUMINÁRIAS PODEM DEIXAR SEU NEGÓCIO MAIS SUSTENTÁVEL

Nosso compromisso com a sustentabilidade é parte integral da nossa identidade. Está presente em nossas decisões: desde o processo de pesquisa, fabricação, distribuição e pós-consumo, a partir da visão ampliada de toda a nossa cadeia produtiva e valor.

Temos como objetivo tornar as nossas operações mais ecológicas. Desde o projeto, buscamos produzir luminárias com design minimalistas, com menos peças, que minimiza a complexidade na produção e montagem. São projetadas para ter maior durabilidade e, mesmo chegando ao fim de sua vida útil, podem ser facilmente desmontadas e recicladas.

Toda a nossa energia elétrica é 100% de origem renovável e o único processo produtivo que gera efluentes, no setor de pintura, é destinado para tratamento. Desenvolvemos uma tinta ecológica própria a partir da mistura do pó de tinta residual e reutilizamos em alguns produtos. E a qualidade é a mesma que a da tradicional, confirmada por testes periódicos que garantem este padrão.

Nossas luminárias são de extrema qualidade, com excelente eficácia, proporcionando maior eficiência energética para nossos clientes. E, em conjunto com nosso sistema de automação da iluminação, a economia energética pode ser ainda maior.

O Pós-consumo, também é extremamente importante para nós. Não utilizamos embalagens individualizadas, e as caixas e plásticos utilizados para transporte, fazemos a compensação de 100% destes resíduos em parceria com a Eureciclo.



Baixe nosso relatório ESG e
conheça todas as ações.

ILUMINAÇÃO DE DESTAQUE



ER45 | ER46

Fluxo: 1050 a 3300lm.
Potência: 9,5 a 34,5W.
Eficácia: até 115lm/W.
3000K e 4000K.



EF81 | EF82

Fluxo: 1050 a 3300lm.
Potência: 9,5 a 34,5W.
Eficácia: até 115lm/W.
3000K e 4000K.



ER53 | ER55

Fluxo: 1020 a 3210lm.
Potência: 9,5 a 34,5W.
Eficácia: até 118lm/W.
3000K e 4000K.



SR24 | SR25 - TRILHO

Fluxo: 1020 a 3210lm.
Potência: 9,5 a 34,5W.
Eficácia: até 118lm/W.
3000K e 4000K.



SR24 | SR25 - GANCHO

Fluxo: 1020 a 3210lm.
Potência: 9,5 a 34,5W.
Eficácia: até 118lm/W.
3000K e 4000K.



SR19 | SR20

Fluxo: 1050 a 3300lm.
Potência: 9,5 a 34,5W.
Eficácia: até 115lm/W.
3000K e 4000K.



Confira todos os produtos e informações técnicas detalhadas no site.

ILUMINAÇÃO GERAL



PUNTO | EF92-E3LED
Fluxo: 450 a 645lm.
Potência: 6W.
UGR: 2 a 11.
2700K, 3000K e 4000K.



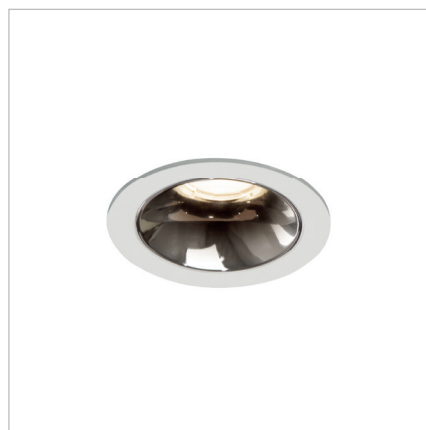
PUNTO | EF92-E6LED
Fluxo: 900 a 1285lm.
Potência: 12W.
UGR: 2 a 11.
2700K, 3000K e 4000K.



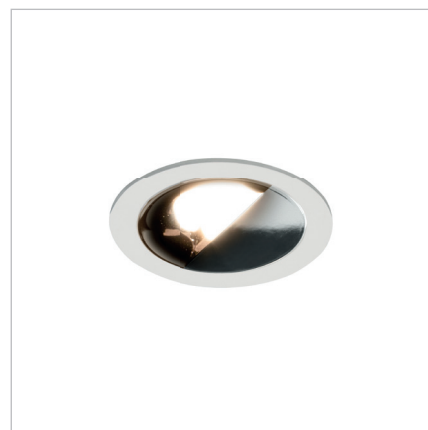
MINI | EF93-E
Fluxo: 415 a 580 lm.
Potência: 5W.
UGR: 13 a 20.
2700K, 3000K e 4000K.



MINI PRO | EF94-E
Fluxo: 1325 a 1640lm.
Potência: 18,5W.
UGR: 9 a 17.
2700K, 3000K e 4000K.



MINI PRO | EF95-E
Fluxo: 1375 a 1620 lm.
Potência: 18,5W.
UGR: 10 a 17.
2700K, 3000K e 4000K.



MINI PRO | EF96-E
Fluxo: 725 a 820 lm.
Potência: 18,5W.
Facho: 15°.
2700K, 3000K e 4000K.

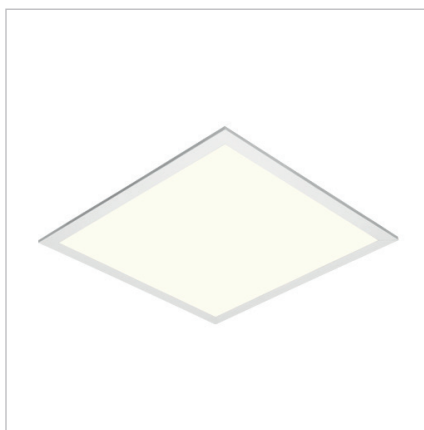


ILUMINAÇÃO GERAL



WAY | LLA

Fluxo: 1480 a 3085lm/m.
Potência: 16 a 31W/m.
UGR: 19 Trans e 17 Long.
3000K e 4000K.



LHT44-E

Fluxo: 3700 a 4000lm.
Potência: 40W.
UGR: 17.
3000K a 6500K.



LAA12-E

Fluxo: 3880 a 4040lm.
Potência: 35W.
UGR: 16 Trans | 19 Long.
3000K, 4000K e 5000K.



LIGHTIS

Fluxo: 500 a 7500 lm.
Potência: 8,5 a 70,5W.
Facho: 66° a 89°.
3000K, 4000K e 5000K.



EF88 | EF89

Fluxo: 840 a 1975lm.
Potência: 8,5 a 17,5W.
Facho: 90°.
3000K, 4000K e 5000K.



EF76-77 | EF90-91

Fluxo: 745 a 1970lm.
Potência: 8,5 a 18W.
Facho: 92°, 93° e 100°.
3000K, 4000K e 5000K.



Foto: Ricardo Teixeira

CAT - Centro de Atividades Turísticas | Projeto: Artur Bezerra | Santos-SP

Confira todos os produtos e informações técnicas detalhadas no site.

ILUMINAÇÃO LINEAR WAY EVO



WAY EVO

Fluxo: 1625 a 7000lm/m.

Potência: 16 a 62W/m.

UGR: 22.

3000K e 4000K.



Santa Casa de Misericórdia | Projeto: Moema Loures | Juiz de Fora-MG

Foto: Kempton Vianna

ILUMINAÇÃO LINEAR WAY PRO



WAY PRO

Fluxo: 745 a 4100lm/m.

Potência: 8 a 33W/m.

UGR: 16.

3000K e 4000K.

Combine WAY Evo com WAY Pro

Para proporcionar versatilidade e ambientes únicos, a linha WAY Pro foi desenvolvida visando a compatibilidade com a WAY Evo.

Instale linhas de luz mesclando as duas soluções.

Foto: Acervo Lumicenter

Confira todos os produtos e informações técnicas detalhadas no site.

ILUMINAÇÃO PARA SUPERMERCADOS



LUMIBAY EVO

Fluxo: 12230 a 25060lm.
Potência: 86 a 177W.
Facho: 30°x90°, 60° e 90°.
4000K e 5000K.



LCN05 | LCN06

Fluxo: 4215 a 17800lm.
Potência: 36 a 144W.
Eficácia: até 124lm/W.
3000K, 4000K e 5000K.



LHB19

Fluxo: 3065 a 18410lm.
Potência: 22 a 132W.
Facho: 105°.
4000K e 5000K.



LHT44-E

Fluxo: 3700 a 4000lm.
Potência: 40W.
UGR: 17.
3000K a 6500K.



PARA GÔNDOLA



ECN07 | ECN08

Fluxo: 2325 e 4650lm.
Potência: 18 e 36W.
Facho: 107°.
4000K e 5000K.



IP66

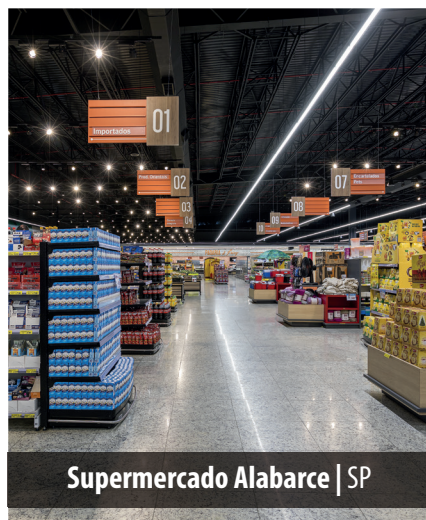


LHT27 | LHT28

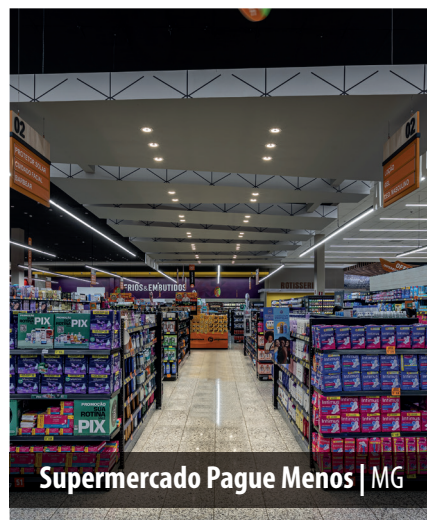
Fluxo: 1865 a 6745lm.
Potência: 17,5 a 59W.
Eficácia: até 114lm/W.
3000K, 4000K e 5000K.



Assaí Atacadista | PR



Supermercado Alabarce | SP



Supermercado Pague Menos | MG

ILUMINAÇÃO PARA INDÚSTRIAS



IP67



LEX06

Fluxo: 8300 a 27660lm.
Potência: 75 a 225W.
Facho: 60°, 90°, 110° e Street.



IP66



LHB20

Fluxo: 8300 a 26880lm.
Potência: 75 a 225W.
Facho: 60°, 90° e 110°.



IP20



LHB08

Fluxo: 13500 a 22300lm.
Potência: 105 e 185W.
Eficácia: até 129lm/W.



LUMIBAY EVO

Fluxo: 12230 a 25060lm.
Potência: 86 a 177W.
Facho: 30°x90°, 60° e 90°.



LCN05 | LCN06

Fluxo: 4215 a 17800lm.
Potência: 36 a 144W.
Eficácia: até 124lm/W.



IP69K



LHT29 | LHT30

Fluxo: 1865 a 6745lm.
Potência: 17,5 a 59W.
Eficácia: até 114lm/W.



Klabin Lab | Jundiaí-SP



Foto: Acervo Cliente

Confira todos os produtos e informações técnicas detalhadas no site.

ILUMINAÇÃO PARA ÁREA EXTERNA



IP65



JD16-S
Fluxo: 150 a 220lm.
Potência: 6W.
IP65.
3000K.



IP67



LEX05
Fluxo: 8300 a 18360lm.
Potência: 75 e 150W.
Facho: 90°, 110° e Street.
4000K e 5000K.



IP67



LEX06
Fluxo: 8300 a 27660lm.
Potência: 75 a 225W.
Facho: 60°, 90°, 110° e Street.
4000K e 5000K.



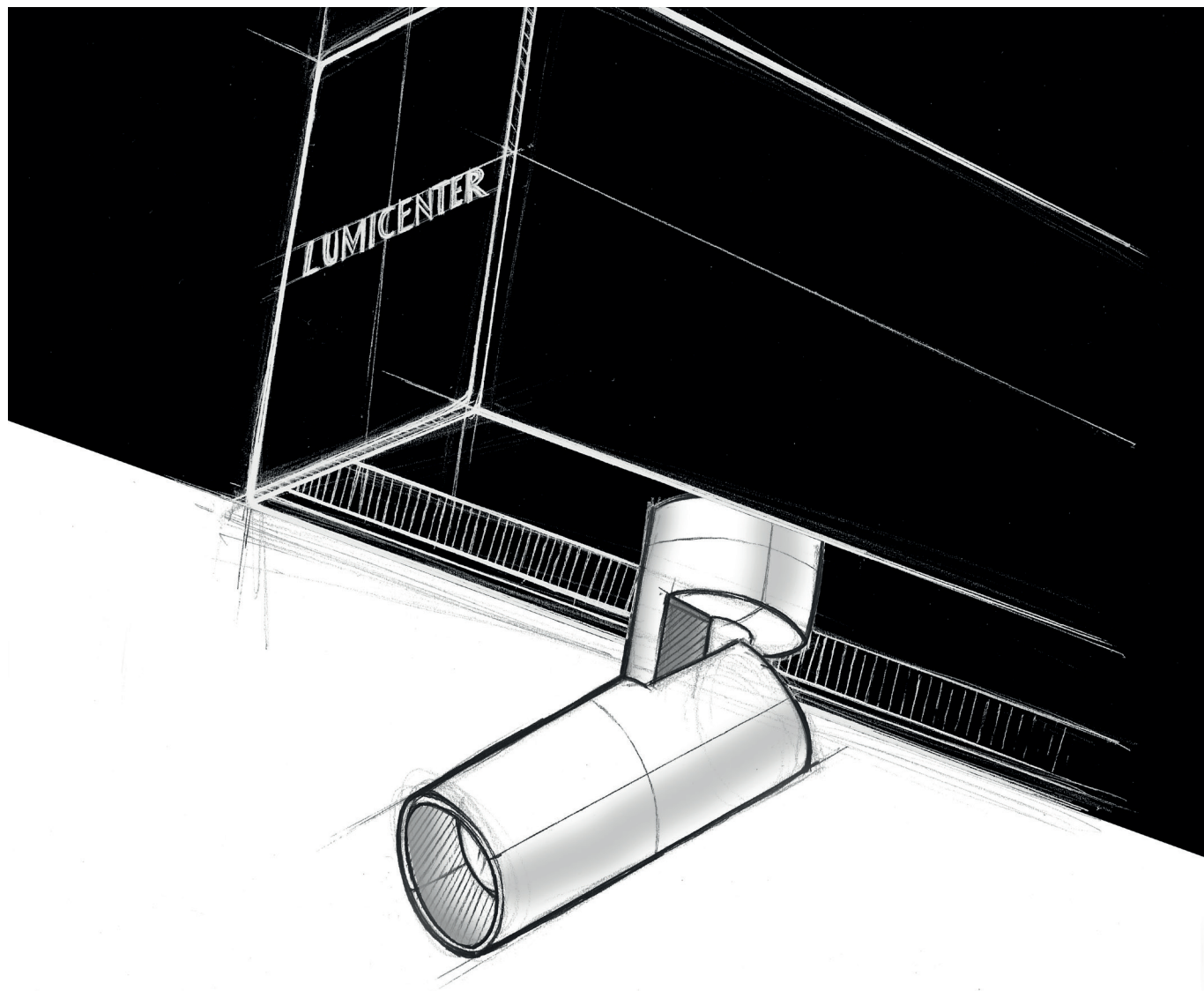
Lumicenter | São José dos Pinhais-PR

Foto: Acervo Lumicenter



Igreja Batista | Projeto: Silvia Carneiro | São Paulo-SP

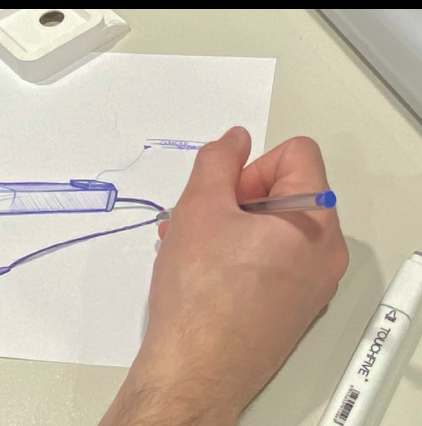
Foto: Rubens Campo



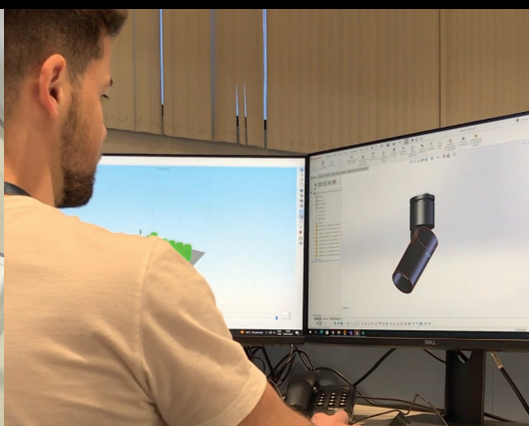
DESENVOLVEMOS LUMINÁRIAS PERSONALIZADAS PARA O SEU PROJETO!

A Lumicenter projeta e fabrica soluções customizadas de iluminação para atender diferentes necessidades. Sua **imaginação não tem limites**, nossa capacidade de **customização também não!**

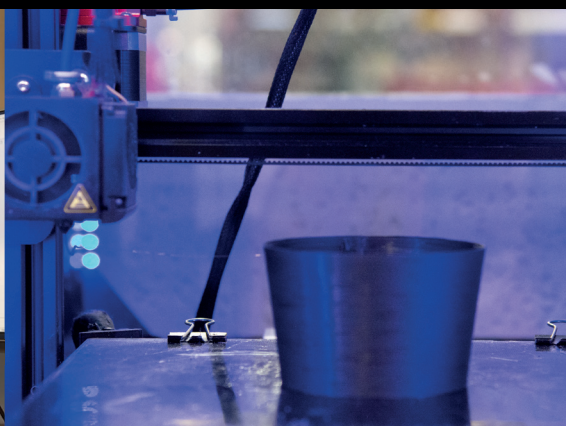
DESIGN DO PRODUTO



MODELAGEM 3D



IMPRESSÃO 3D





LUMISENSE

O Lumisense é um sistema eficiente de automação e controle da iluminação, que permite a personalização e economia de energia.

Com produção e desenvolvimento 100% nacional, foi criado para ser uma solução completa de forma simples e intuitiva. Confira os principais benefícios:

Gerenciamento da Iluminação

Um jeito muito mais prático de assumir o controle total da sua iluminação e criar infinitas possibilidades para transformar todo o seu ambiente.

Através dos comandos infravermelhos do controle remoto, é possível controlar, com praticidade, os Apollos e realizar o comissionamento, a criação de diversos cenários, assim como a dimerização da iluminação das luminárias e a função liga/desliga.

*As possibilidades variam de acordo com o modelo de controlador Apollo.

Otimização de Energia

Empresas preocupadas com o consumo consciente e o meio ambiente obtém vantagem competitiva e agregam valor à sua imagem.

Através do controle automático da luz emitida para o ambiente e a combinação da dimerização com o uso de sensores do controlador Apollo, é possível a redução no consumo de energia, além de aumentar a vida útil dos produtos.



athiē | wohnrath

SAENG
ENGENHARIA

 **tétris**
design+build

SEMPRE
engenharia


ASSAÍ
ATACADISTA

 **GRUPO mateus**

 **GRUPO MUFFATO**


GRUPO KOCH S.A.


Carrefour


Itaú


RaiaDrogasil S.A.


viaVarejo


Copacol


BAYER


HONDA

 **TECNOTEXTIL**
QUALITY/DELIVERY/PERFORMANCE


HOSPITAL Erastinho

UNAPMIF
UNIÃO NACIONAL DAS ASSOCIAÇÕES DE PROTEÇÃO À MATERNIDADE, INFÂNCIA E FAMÍLIA E INTERIORES SOCIAIS-PMIS
Status Consultivo Especial junto às Nações Unidas

Unimed 

 **Hospital MARCELINO CHAMPAGNAT**
GRUPO MARISTA

FDE
FUNDAÇÃO PARA O DESENVOLVIMENTO DA EDUCAÇÃO

 **escola MÓBILE**

 **cultura inglesa**

 **Instituto Presbiteriano Mackenzie**

LUMICENTER

L I G H T I N G

Rua Salomão Miguel Nasser, 1200,
São José dos Pinhais, PR, Brasil - CEP 83060-230
(41) 2103.2750 | www.lumicenter.com

