

RELATÓRIO ANUAL DE ESG 2022

Environmental, Social and Governance



LUMICENTER
L I G H T I N G

**O Relatório ESG é
uma publicação
anual com
informações
cedidas pela
Lumicenter.**

Contato
(41) 2103-2750
marketing@lumicenter.com

www.lumicenter.com

*Lumicenter Sistemas
Eletrônicos de Iluminação Ltda.*

*Todos os direitos reservados.
@2023*





APRESENTAÇÃO

Desde a sua fundação, há mais de 40 anos, o Grupo Lumaticenter Lighting é reconhecido como uma empresa que investe em tecnologia e inovação, e por oferecer de forma consistente um amplo escopo de produtos no mercado profissional de iluminação. A Lumaticenter também é reconhecida como uma empresa com excelente clima organizacional, sustentado pelo tripé - ética, transparência e colaboração.

Esta é a primeira edição do Relatório ESG Lumaticenter, nela apresentamos as principais ações e índices que marcaram nossa jornada em 2022.

A publicação que - a partir de agora - será anual, reflete nossa ideologia e firma o nosso compromisso com a transparência corporativa, bem como apresenta práticas da nossa empresa alinhadas aos objetivos sustentáveis e gestão dos aspectos ambientais (Environmental), sociais (Social) e de governança corporativa (Governance). Nesse documento, clientes, investidores, órgãos governamentais e toda a sociedade podem entender como nossa companhia busca fazer a diferença na vida de nossos colaboradores e da comunidade.



MENSAGEM DA PRESIDÊNCIA

Prezados colaboradores, parceiros e stakeholders,

É com grande satisfação que compartilho com todos vocês o Relatório de Sustentabilidade do Grupo Lumicenter referente ao ano de 2022. Neste documento, apresentamos as conquistas, desafios e avanços que fizemos em nossa jornada rumo a um futuro mais sustentável e responsável.

Nosso compromisso com a sustentabilidade nunca foi tão forte como agora. O ano de 2022 foi marcado por inovações significativas e ações concretas que refletem a nossa dedicação em equilibrar o crescimento econômico com a preservação do meio ambiente e o bem-estar das comunidades em que atuamos.

Ao longo deste ano, avançamos em várias frentes importantes, sendo a principal delas o desenvolvimento de produtos mais eficazes, que no seu longo ciclo de vida útil impactará significativamente a pegada de carbono de nossos clientes. Alcançamos marcos significativos na utilização de energias renováveis, diminuindo ainda mais nosso impacto ambiental através de investimentos em tecnologias mais eficientes e práticas de gestão ambiental.

Nossa responsabilidade social também esteve no centro de nossas ações. Reforçamos nosso compromisso com a diversidade e inclusão, criando um ambiente onde todos os nossos colaboradores possam prosperar independentemente de suas origens.

No âmbito da governança, mantivemos nosso compromisso com a transparência e ética. Aprimoramos nossos processos de conformidade e estabelecemos diretrizes mais rigorosas para garantir uma gestão responsável e sustentável.

No entanto, reconhecemos que ainda há muito trabalho a ser feito. Os desafios globais de sustentabilidade exigem ação contínua e colaborativa. Continuaremos a nos esforçar para identificar oportunidades de melhoria e a encontrar soluções inovadoras para os desafios que enfrentamos.

Quero expressar minha sincera gratidão a todos os nossos colaboradores, parceiros e stakeholders que contribuíram para o sucesso das iniciativas de sustentabilidade do Grupo Lumicenter em 2022. Seu comprometimento e dedicação são fundamentais para impulsionar nosso progresso.

Nossos esforços em sustentabilidade são parte integral de nossa identidade como organização. Acreditamos firmemente que, ao agir de maneira responsável hoje, estaremos construindo um amanhã mais brilhante e sustentável para todos.

Continuemos a trabalhar juntos em prol de um futuro melhor.

Atenciosamente.

CHEN TSO LIN

Presidente

SUMÁRIO

- 06** OBJETIVOS DE DESENVOLVIMENTO SUSTENTÁVEL
- 08** RAZÃO DE SER
- 09** NOSSA HISTÓRIA
- 12** ESTRUTURA E COLABORADORES
- 15** CORPO DIRETIVO E ESTRUTURA DE GOVERNANÇA
- 16** PESSOAS | OPORTUNIDADES
- 17** PESSOAS | IGUALDADE DE GÊNERO - LIDERANÇA FEMININA
- 18** PESSOAS | DIVERSIDADE E INCLUSÃO
- 19** CÓDIGO DE CONDUTA | POLÍTICAS E DIRETRIZES
- 21** POLÍTICA DE PROTEÇÃO DE DADOS
- 22** RELACIONAMENTO COM CLIENTES E FORNECEDORES
- 23** CERTIFICAÇÕES E CONFORMIDADES
- 24** VALORIZAÇÃO DAS PESSOAS
- 25** DIVERSIDADE E INCLUSÃO
- 26** INCLUSÃO | PESSOAS COM DEFICIÊNCIA
- 27** AÇÕES SOCIAIS
- 29** EMPRESA LEGAL
- 30** SAÚDE E SEGURANÇA
 - Enfrentamento Pandemia Covid-19
 - Programa Interno de Vacinação
 - Campanhas de Conscientização
 - Comissão Interna de Prevenção de Acidentes
 - Serviço Especializado em Segurança e Medicina do Trabalho
- 36** CAPACITAÇÃO DE TALENTOS
- 37** CONDUTA AMBIENTAL | CIMA
- 40** IMPACTOS AMBIENTAIS
 - Energia e Emissões
 - Água e Efluentes
 - Resíduos

OBJETIVOS DE DESENVOLVIMENTO SUSTENTÁVEL

Em 2015, a ONU propôs aos seus países membros uma nova agenda de desenvolvimento sustentável para os próximos 15 anos, a Agenda 2030, composta pelos 17 Objetivos de Desenvolvimento Sustentável (ODS).

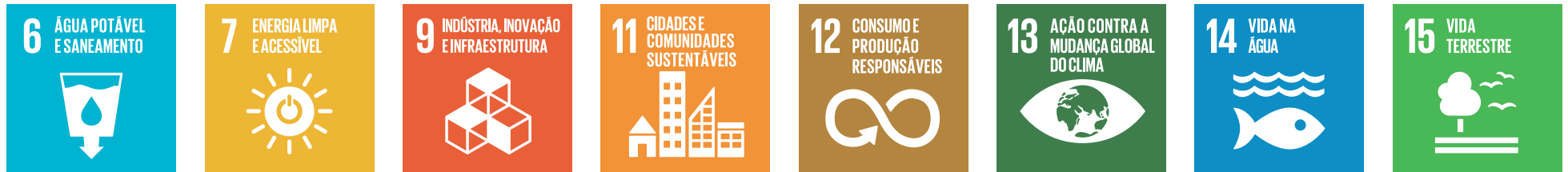
Esse é um esforço conjunto, de países, empresas, instituições e sociedade civil. Os ODS buscam assegurar os direitos humanos, acabar com a pobreza, lutar contra a desigualdade e a injusti-

ça, alcançar a igualdade de gênero e o empoderamento feminino, agir contra as mudanças climáticas, bem como enfrentar outros dos maiores desafios de nossos tempos. O setor privado tem um papel essencial nesse processo como grande detentor do poder econômico, propulsor de inovações e tecnologias, influenciador e engajador dos mais diversos públicos – governos, fornecedores, colaboradores e consumidores.



OBJETIVOS DE DESENVOLVIMENTO SUSTENTÁVEL

AMBIENTAL



SOCIAL



GOVERNANÇA





RAZÃO DE SER



MISSÃO

Desenvolver, fabricar e comercializar soluções de iluminação com tecnologia, design, agilidade e confiabilidade com foco nas necessidades dos clientes.



VISÃO

Crescer de forma acelerada e sustentável, entregando soluções de iluminação conectada e inteligente que gerem grande valor para nossos clientes, através da constante busca da inovação em produtos e modelos de negócio, nos mercados foco definidos.



VALORES

- Simplicidade e respeito no trato com as pessoas.
- Seriedade nos negócios.
- Novos desafios são bem-vindos.

NOSSA HISTÓRIA

A Lumicenter Lighting está no mercado de iluminação desde março de 1980, data da sua fundação. Adquirida em 1994 pela família Chen com menos de 50 funcionários em uma única planta fabril, a empresa cresceu muito em suas mais de quatro décadas de história, e hoje conta com três unidades industriais e um escritório comercial, somando quase 600 colaboradores.

Em um crescente desenvolvimento, o Grupo Lumicenter Lighting busca a constante melhoria dos processos produtivos e do parque industrial, bem como o aprimoramento dos produtos e qualidade das matérias-primas. Além do design diferenciado, prioriza a otimização dos custos e a redução no consumo de energia fornecendo soluções inovadoras e produtos com alta eficiência para todos os tipos de ambientes e projetos. O Grupo conta com o apoio de consul-

torias, investe em qualificação humana e tecnológica para oferecer produtos com qualidade, excelente prestação de serviço e atendimento ao cliente, e impactar positivamente na sociedade.

Com as portas abertas, literalmente: os diretores e demais gestores não possuem salas reservadas, dividindo espaço e dia a dia com suas equipes. Fornecedores, clientes e outros parceiros também são convidados a visitar as instalações, e sempre são recebidos de braços abertos.



- ▶ **1980** - Fundação da Lumicenter
- ▶ **1994** - Aquisição pela família Chen
- ▶ **1999** - Mudança para Unidade Rocha Pombo | SJP-PR

1980 a 1999



- ▶ **2007** - Paneladora para produção de luminárias T5
- ▶ **2007** - Primeira máquina PTH de montagem automática
- ▶ **2008** - Oito unidades fabris em operação | SJP-PR
- ▶ **2008** - Início da mudança para a unidade Rui Barbosa | SJP-PR
- ▶ **2008** - Início das luminárias decorativas
- ▶ **2008** - Setor de Design e Desenvolvimento - Primeira linha de luminárias LED
- ▶ **2008** - Puncionadeira e Centros de Dobra

2006 a 2008



- ▶ **2012** - Primeira Linha de SMD
- ▶ **2012** - CD Abalux Guatupê | SJP-PR
- ▶ **2012** - Primeiro catálogo com escopo representativo de LED
- ▶ **2012** - Menção honrosa para a linha de Downlights LightIS no Museu da Casa Brasileira
- ▶ **2013** - IF Design Award e o Brasil Design Award, pelas luminárias da linha Wool
- ▶ **2013** - Idea Brasil Ouro, pelo pendente Lignea e Idea Brasil Bronze, pela linha LightIS

2012 a 2013

2000 a 2005

- ▶ **2000** - Criação da Abalux
- ▶ **2000** - Produção em volume
- ▶ **2000** - Início dos produtos customizados
- ▶ **2000** - Inauguração das lojas em Curitiba e Joinville
- ▶ **2002** - Escritórios Regionais SP | RE | GO
- ▶ **2004** - Fábrica de Reatores
- ▶ **2006** - Uso de software 3D para desenvolvimento de produtos



2009 a 2011

- ▶ **2009** - Produção do primeiro modelo de Driver e Placa LED
- ▶ **2010** - Lançamento das primeiras luminárias LED.
- ▶ **2010** - Primeiro Catálogo LUMIDEC
- ▶ **2011** - Primeiro laboratório fotométrico
- ▶ **2011** - Lançamento da Linha LightIS
- ▶ **2011** - Menção honrosa para o pendente LED Lignea no Museu da Casa Brasileira





- ▶ **2016** - Impressão 3D para protótipos
- ▶ **2016** - Abalux conquista "Os Produtos do Ano" pela décima vez

2016 a 2021



- ▶ **2020** - Inauguração Filial Pato Branco
- ▶ **2020** - Parque de Impressoras 3D para produção de luminárias
- ▶ **2020** - Unificação do Atendimento Comercial | Fim da Marca Abalux
- ▶ **2020** - Prêmio de Melhor Fornecedor de Produto da Athié Wohnrath
- ▶ **2021** - Inauguração Lumicenter Amazônia

2020 a 2021



2014 a 2015

- ▶ **2014** - Investimento em máquina laser
- ▶ **2014** - Incêndio na Unidade Rui Barbosa, juntos superamos todos os desafios
- ▶ **2015** - Mudança para a nova sede, Guatupê | SJP-PR
- ▶ **2015** - Fábrica e CD no mesmo local, maior agilidade na operação.
- ▶ **2015** - Primeiro Robô para cabeamento
- ▶ **2015** - Nova linha SMD para aumento da capacidade
- ▶ **2015** - Novo Laboratório Fotométrico
- ▶ **2015** - Sucessão nova diretoria



2018 a 2019

- ▶ **2018** - Inauguração Showroom São Paulo
- ▶ **2018** - Segundo robô para cabeamento
- ▶ **2018** - Linha LightIS conquista o prêmio Abilux;
- ▶ **2019** - Prêmio de Melhor Fornecedor de Produto da Athié Wohnrath
- ▶ **2019** - Instalação do Sistema MES para Gestão Digital da Fábrica
- ▶ **2019** - Escritório Filial São Paulo
- ▶ **2019** - Lançamento Lumisense - Sistema de Automação da Iluminação



2022 a 2023

- ▶ **2022** - Ampliação Filial Pato Branco
- ▶ **2022** - Início do setor de Meio Ambiente e criação da CIMA
- ▶ **2022** - Início da Universidade Lumicenter
- ▶ **2022** - Selo Empresa Legal por manter excelência no programa de aprendizagem
- ▶ **2023** - Premiação pela terceira vez seguida do Prêmio Ação Social SJP
- ▶ **2023** - Certificação ISO 9001 da Lumicenter Amazônia

GOVERNANÇA

ESTRUTURA E COLABORADORES

O Grupo Lumicenter Lighting possui presença nacional - atende diferentes segmentos de clientes em todos os estados e possui quatro unidades, sendo matriz em São José dos Pinhais (PR), filial em Pato Branco (PR), escritório comercial em São Paulo (SP) e Lumicenter da Amazônia em Manaus (AM), que totalizam 17.000m² de área com quase 600 colaboradores.



DIMENSÃO DE GOVERNANÇA

ESTRUTURA E COLABORADORES

Em 2022 a Lumicenter teve um crescimento de 22% do quadro de colaboradores, dedicados às operações fabris, logísticas e administrativas do grupo.

Colaboradores em cada unidade

Dez/2022

33

Manaus-AM

87

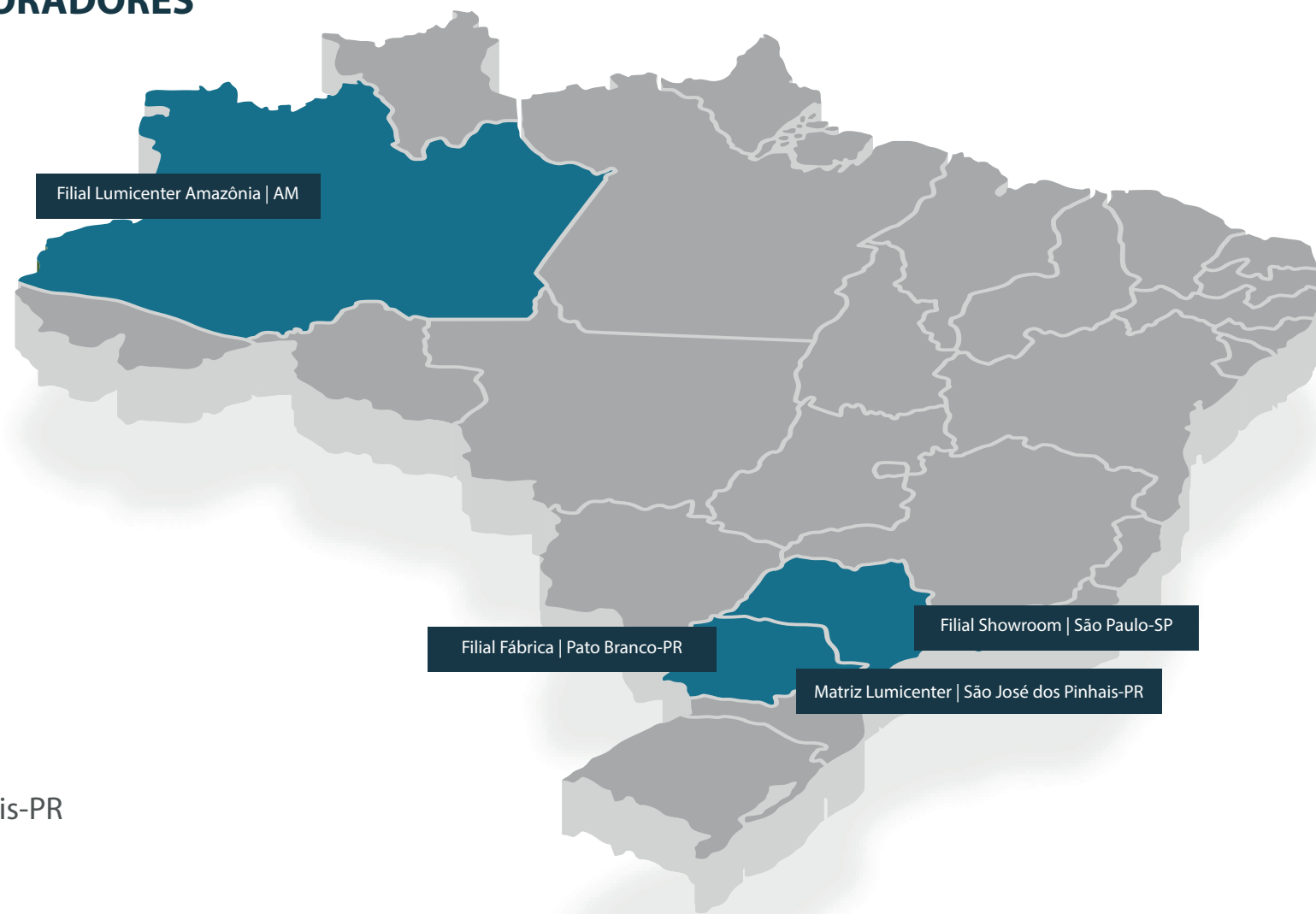
Pato Branco-PR

458

São José dos Pinhais-PR

13

São Paulo-SP





CORPO DIRETIVO E ESTRUTURA DE GOVERNANÇA

O corpo diretivo do Grupo Lumicenter é composto por:

Chen Tso Lin
Diretor Geral

Rodrigo Wilges
Diretor Administrativo Financeiro

Michel Chaiben Filho
Diretor Industrial e TI

Thiago de Salles Pentead
Diretor de Marketing e P&D

Paula Voigt
Diretora de Suprimentos & Logística

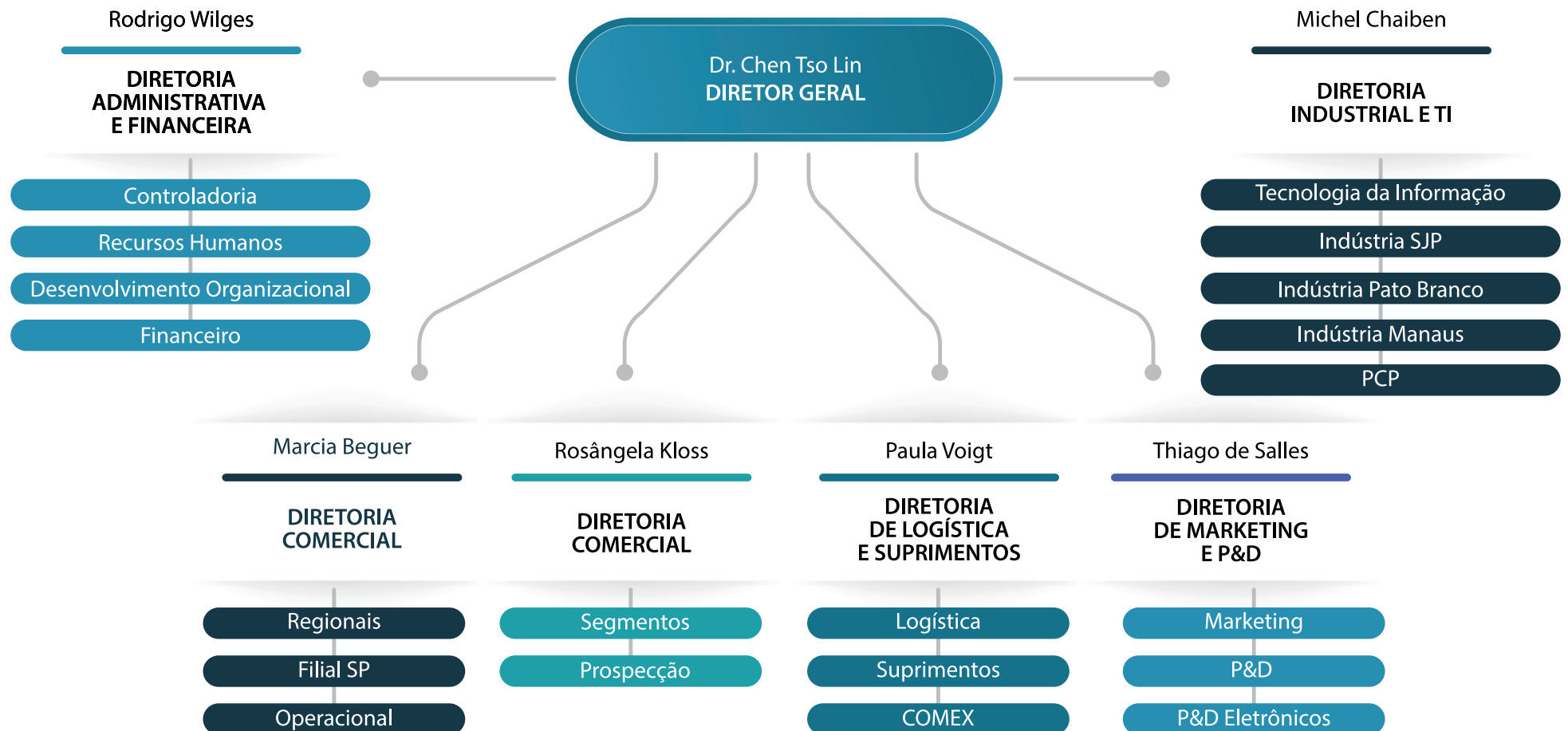
Marcia Beguer
Diretora Comercial

Rosângela Cassiana Kloss
Diretora Comercial

Marcos Antonio Vertuoso
Conselheiro

Da Esquerda para Direita: Rosângela Kloss, Rodrigo Wilges, Thiago de Salles, Paula Voigt, Dr. Chen Tso Lin, Marcia Beguer e Michel Chaiben.

CORPO DIRETIVO E ESTRUTURA DE GOVERNANÇA

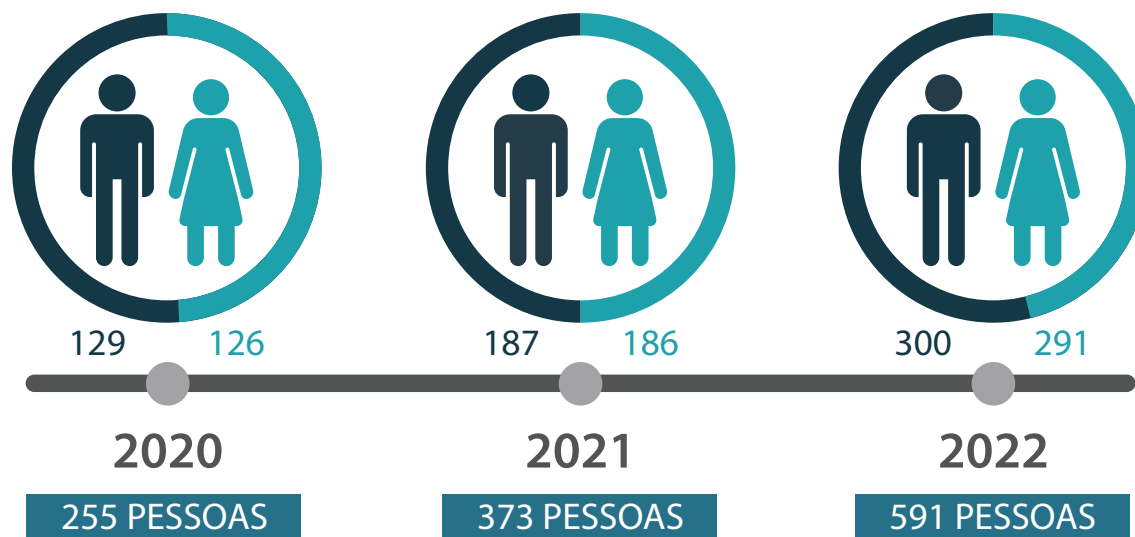
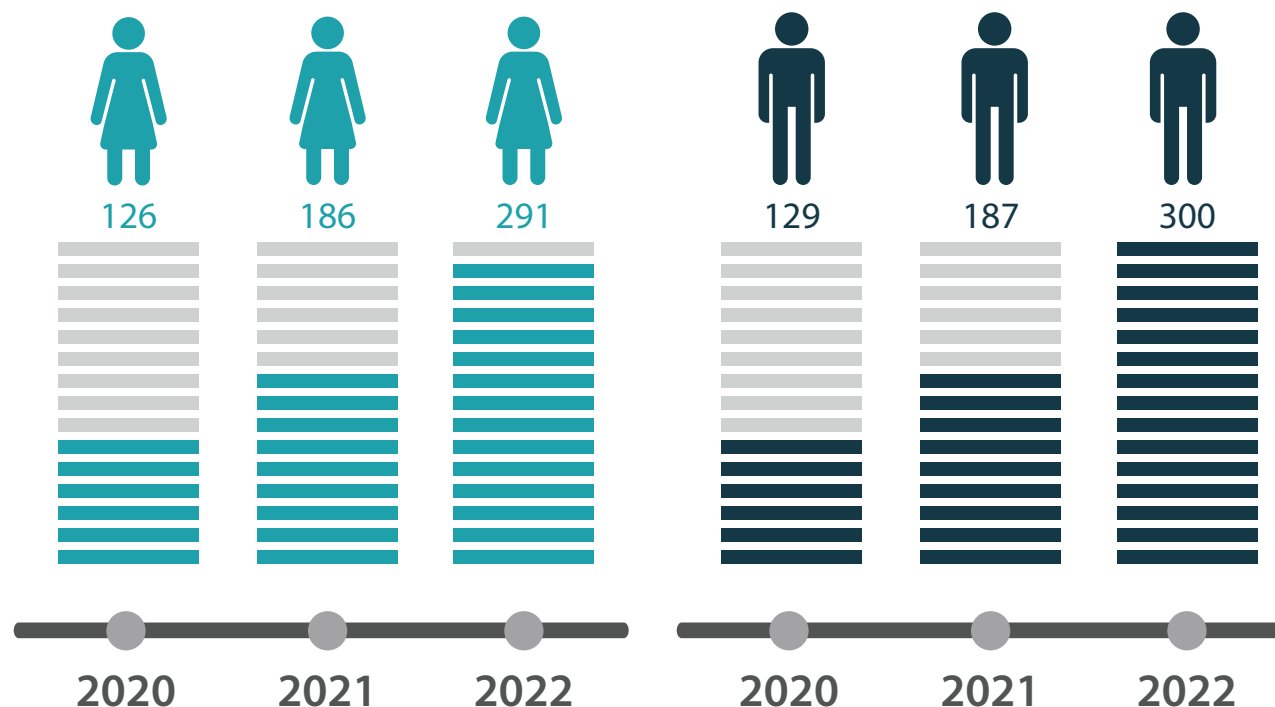


PESSOAS

OPORTUNIDADES

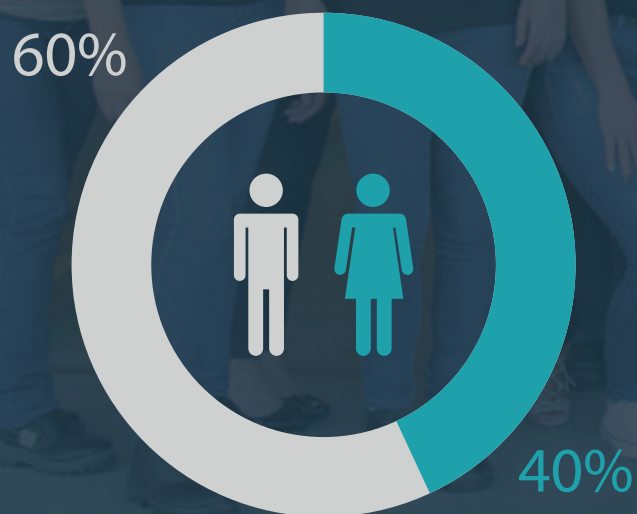
A Lumicenter acredita que empresas que possuem maior diversidade de pessoas demonstram maior capacidade de criação e de inovação.

Valorizar as competências e habilidades de cada colaborador torna as equipes mais diversificadas, inclusive em posições de liderança.



PESSOAS

IGUALDADE DE GÊNERO | LIDERANÇA FEMININA



Na Lumicenter, 40% da liderança é composta por mulheres.

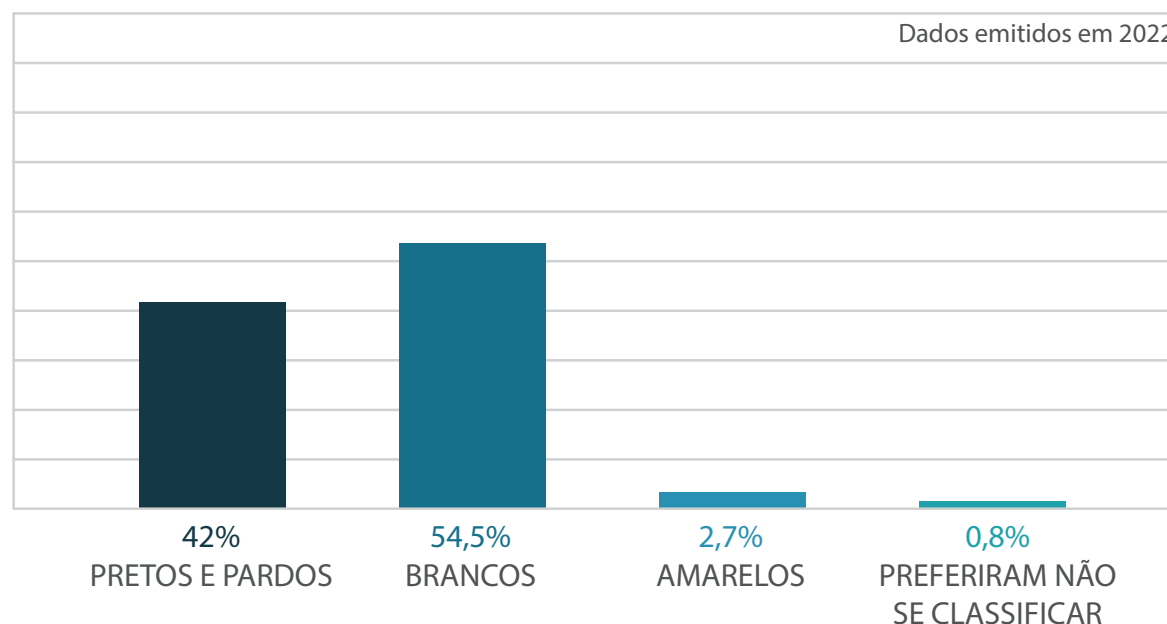
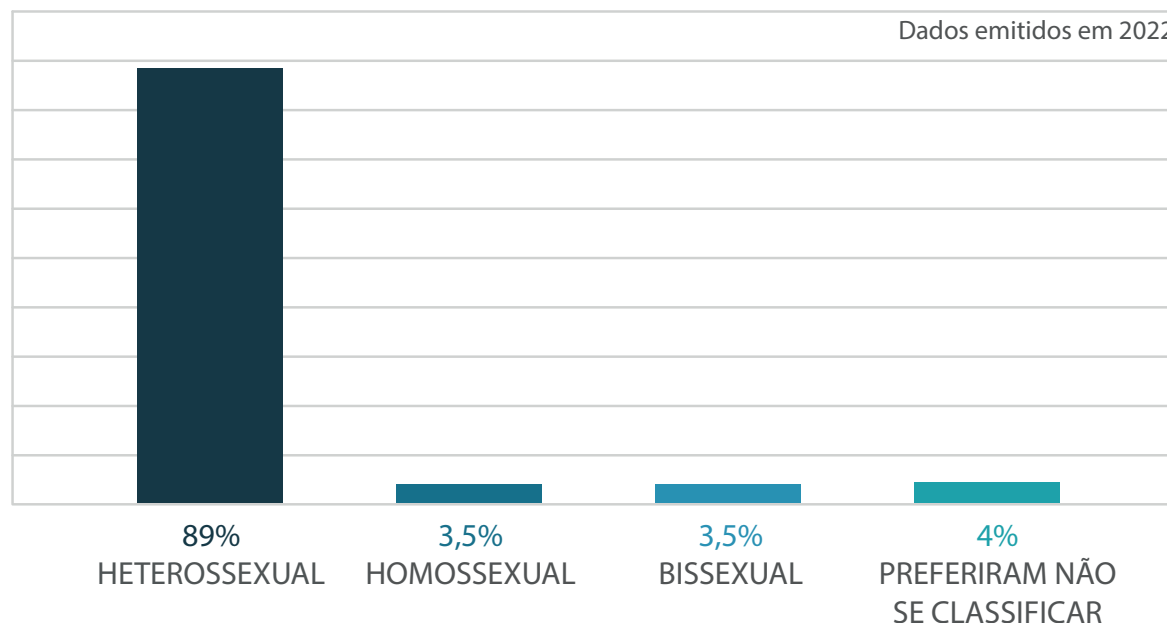
PESSOAS

DIVERSIDADE E INCLUSÃO

A diversidade entre as pessoas é percebida em vários ambientes sociais, e quando se trata do mundo corporativo não deve ser diferente.

A Lumicenter preza por uma cultura organizacional bem estruturada e quer contribuir com a construção de um mundo melhor, com respeito a diversidade racial, a orientação sexual e a identidade de gênero de cada pessoa.

É necessário ressignificar conceitos que impedem que o verdadeiro propósito de qualquer contratação seja cumprido.



CÓDIGO DE CONDUITA

POLÍTICAS E DIRETRIZES

Entre os alicerces do Grupo Lumicenter Lighting estão a simplicidade, o respeito e a seriedade nos negócios. O Código de Conduta do Colaborador representa o nosso compromisso de defender aquilo em que acreditamos, seguindo uma postura responsável, ética, transparente e de respeito mútuo entre todos.

Na busca por integridade em suas condutas, a Lumicenter reforça periodicamente as orientações de forma a cultivar uma cultura corporativa fundada em boas práticas e para isso utiliza diversos mecanismos em prol da disseminação deste objetivo. Podemos listar:

- Manual do Colaborador
- Código de Conduto do Colaborador
- Treinamentos presenciais e na Universidade Lumicenter
- Políticas específicas em diferentes áreas
- Políticas de LGPD
- Materiais de endomarketing via WhatsApp e TV corporativa

Por fim, também reforçamos com todos os colaboradores que é nosso dever atender aos parceiros e clientes com educação, clareza, presteza, eficiência, atitude positiva, garantindo a confiabilidade e a confidencialidade das informações, mantendo e respeitando os acordos firmados. Bem como oferecer ao mercado soluções apoiadas por produtos de qualidade e serviços de excelência.



CÓDIGO DE CONDUCTA

POLÍTICAS E DIRETRIZES

Alguns dos princípios e boas práticas disseminados em nosso código de conduta e cultura organizacional.

PRINCÍPIOS DE COMPORTAMENTO E DIREITOS HUMANOS

Orientações que visam proteger os direitos humanos, independente de nível, posição, crença, cor, gênero e outros, e promover condições empregatícias satisfatórias e padrões éticos.

CONDUTA NAS RELAÇÕES E POSTURA PROFISSIONAL

Orientações de conduta na empresa e nas relações entre colaboradores, parceiros, fornecedores, clientes, governo, concorrência e comunidade.

COMUNICAÇÃO E IMAGEM CORPORATIVA

A comunicação é pautada na transparência, na liberdade de expressão e no respeito à integridade e privacidade das pessoas.

POLÍTICAS DE TECNOLOGIA DA INFORMAÇÃO, PRIVACIDADE DE DADOS E CONDUTAS DE CONFIDENCIALIDADE

Conduta com relação a sistemas eletrônicos, recursos de informática, privacidade de dados e conduta com a confidencialidade de informações.

CONTRATOS, REGISTROS CONTÁBEIS E GESTÃO FINANCEIRA

Orientações para que os contratos sejam escritos da forma mais precisa possível, não deixando margem para interpretações dúbias e seguindo diretrizes da LGPD. Gestão contábil-financeira com práticas rigorosamente observadas e cumpridas de forma consistente, que permitem registros e relatórios sólidos, bem como avaliação das operações e resultados da empresa.

POLÍTICA DE PROTEÇÃO DE DADOS

Em cumprimento à regulamentação aplicável, no que diz respeito ao tratamento de dados pessoais, as políticas de LGPD da Lumicenter demonstram o compromisso do Grupo com a privacidade e a proteção dos dados de colaboradores, parceiros e clientes. Novos processos estão em constante construção reforçando ainda mais este propósito.

LGPD é a sigla para Lei Geral de Proteção de Dados do Brasil, sancionada em 2018 e em vigor desde 2020. Esta lei visa proteger os direitos de sigilo e privacidade, e estabelecer regras sobre coleta, armazenamento, tratamento e compartilhamento de dados pessoais. A lei impõe um padrão de proteção, além de prever penalidade para as organizações que não cumprirem as regras.

Temos um comitê LGPD que está à frente do projeto de adequação e manutenção de boas práticas de Segurança da Informação e define de que forma será realizada a guarda de dados pessoais, nos meios físicos e digitais, seu tratamento e compartilhamento. Além de uma pessoa encarregada pelos dados da Lumicenter intitulado como DPO (Data Protection Officer ou Oficial de Proteção de Dados) e Políticas e Procedimentos que fazem parte da nossa empresa e devem ser seguidos por todos os colaboradores. Todos os documentos e orientações podem ser consultados.



RELACIONAMENTO COM CLIENTES E FORNECEDORES

Acreditamos na solidez, seriedade, transparência e respeito, por isso, o relacionamento com clientes e fornecedores é pautado em práticas comerciais legais, eficientes e justas. Todos são tratados com honestidade, sem a obtenção de vantagens e sem eventuais imposições das partes.

O colaborador Lumicenter está ciente que não deve oferecer ou aceitar presentes, gratificações, dinheiro ou quaisquer tipos de vantagens, com vista à obtenção ou à concessão de privilégios indevidos para pessoas ou empresas.

Aos clientes e parceiros oferecemos condições de negociação justas, favoráveis a todos, objetivando o melhor custo-benefício.

Tanto a seleção quanto a contratação de nossos fornecedores de matérias-primas, bens e serviços são baseadas em critérios técnicos que priorizam o melhor custo-benefício na aquisição. E abrangem a idoneidade, a integridade, a capacidade técnica e de fornecimento, qualidade, prazos e preços praticados para a entrega do escopo contratado.



CERTIFICAÇÕES E CONFORMIDADES

O Grupo Lumicenter Lighting cumpre integralmente os requisitos regulamentares e legislações vigentes aplicáveis, tais como leis trabalhistas, licenças de funcionamento e ambientais, controles e indicadores exigidos por órgãos competentes, dentre outros.

Nossas luminárias são projetadas com base na norma NBR IEC 60598-1, a qual especifica os requisitos de classificação e fabricação de luminárias e atestamos garantia para todos os produtos.

Os insumos adquiridos para utilização no processo de fabricação das luminárias seguem rigoroso processo de seleção e inspeção de entrada. Nossos fornecedores possuem certificação dos seus materiais quando cabível e atendem às especificações técnicas. O processo de inspeção dos materiais recebidos segue critérios estabelecidos pela divisão de Pesquisa & Desenvolvimento, sendo os insumos liberados somente quando todos os requisitos são cumpridos.

As nossas diretrizes determinam as competências da mão-de-obra, o treinamento e o desenvolvimento contínuo de toda equipe envolvida com o processo produtivo, garantindo assim a qualidade dos produtos.

Nosso sistema de gestão de produção estabelece e mantém todos os documentos necessários para a operacionalização fabril e rastreabilidade dos produtos e seus componentes. O monitoramento e a análise dos dados geram contínuas propostas de ações de melhoria nos produtos e nos processos. Todo produto é identificado com uma etiqueta contendo informações pertinentes à sua fabricação, o que possibilita o rastreamento de dados referentes aos lotes, facilitando assim o atendimento aos clientes em eventuais processos de pós-venda.



VALORIZAÇÃO DAS PESSOAS

A Lumicenter reconhece o valor das pessoas e as valoriza no ambiente de trabalho e fora dele.

Comemoramos e nos esforçamos para tornar especial algumas datas importantes para nossos colaboradores tais como Dia da Mulher, Dia das Mães, Dia dos Pais, Mês do Orgulho LGBTQIAP+, Consciência Negra dentre outros.



DIVERSIDADE

INCLUSÃO

A diversidade se caracteriza pela união de pessoas com diferentes origens, histórias, idiomas, sexualidades, religiões e culturas. Ter equipes diversas demonstra como a Lumicenter representa a atual sociedade de modo transparente e inclusivo, evidenciando ainda mais que todos possuem oportunidades. Afinal,

temos e prezamos pelo valor do respeito e simplicidade no trato com as pessoas.

Ainda reforçando a importância da conscientização e respeito com todos, regularmente ocorre o **Papo com a Diversidade**, cujo objetivo principal é

abordar temas como a diversidade racial e a igualdade de gênero, de modo que haja trocas construtivas entre os participantes e o ambiente corporativo se torne ainda mais acolhedor independente da história de cada um.



INCLUSÃO

PESSOAS COM DEFICIÊNCIA

A Lumicenter inclui e dá oportunidade para que pessoas com deficiência façam parte de nossos quadros de colaboradores. E, 40% das pessoas com alguma deficiência que trabalham no Grupo possuem perda auditiva. A fim de proporcionar mais integração entre os colaboradores temos:

Formação Básica em Libras

Durante dois meses, alguns de nossos colaboradores tiveram encontros para uma Formação Básica em Libras. Todos puderam aprender, praticar e trocar experiências, houve o engajamento de todos nesse processo de aprendizagem e o empenho em praticar a inclusão no nosso dia a dia de trabalho.

Acessibilidade Digital

Pensando no público com deficiência auditiva, os vídeos com conteúdo em áudio são legendados para que todos os colaboradores tenham o mesmo acesso à informação.



AÇÕES SOCIAIS

SOLIDARIEDADE NO DIA A DIA

Além de manter equipes preparadas tecnicamente para entregar as melhores soluções de iluminação para o mercado, os times destacam-se ainda pela solidariedade nas ações sociais na Lumicenter. É com esse espírito que os **colaborado-**

res se unem para ações como Campanha do Agasalho, Natal Solidário e Campanha de Doação de Sangue.

A Lumicenter valoriza todo movimento social, independente do tamanho,

e sempre tem sucesso quando precisa contar com os colaboradores, que estão sempre engajados e praticam a verdadeira empatia.



A convite da Secretaria Municipal de Assistencial Social, todo ano doamos dezenas de brinquedos que são destinados ao CRAS em SJP-PR.



A doação de Sangue é organizada junto ao Hemepar em Curitiba-PR e contribui com o abastecimento do Hemocentro.



As doações são encaminhadas à Secretaria Municipal de Assistência Social de SJP-PR que destinam às famílias que mais precisam.



EMPRESA LEGAL

RECONHECIMENTO

A Lumicenter recebeu da GERAR, parceira no programa de aprendizagem, o Selo Empresa Legal 2022. O Selo tem validade de 1 ano e é um importante reconhecimento que premia as empresas parceiras que são exemplos no desenvolvimento do programa Aprendiz Legal.

Para ser certificada, a Lumicenter cumpriu três critérios: fazer avaliação constante dos aprendizes; capacitação dos tutores que acompanham, orientam e dão suporte ao desenvolvimento dos jovens; e cumprir a cota de aprendizagem definida por lei.

Em 2022, cerca de 20 jovens ocuparam a função de Aprendiz, distribuídos em diversos setores da empresa, vivenciando na prática nossos processos administrativos e industriais.



É com muito orgulho que a Lumicenter proporciona aos jovens, oportunidades de aprendizagem e desenvolvimento profissional, além de apoiar na formação de cidadãos mais preparados para o mercado de trabalho.

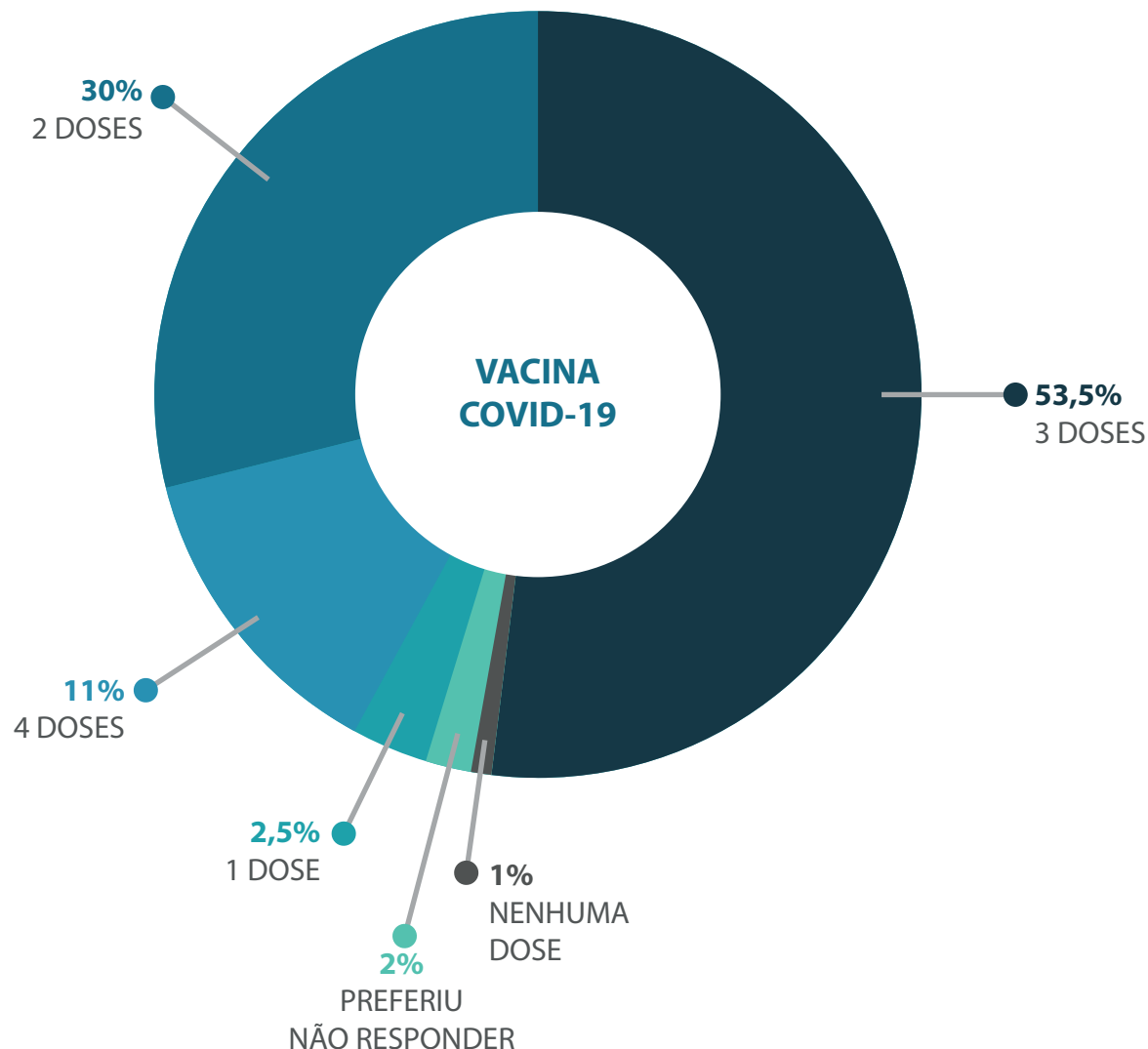
SAÚDE E SEGURANÇA

ENFRENTAMENTO PANDEMIA COVID-19

Os anos de 2020 e 2021 trouxeram muitos desafios. Já 2022 foi marcado pela estabilização nos números de casos de COVID-19 e ainda pela maior abrangência da vacinação da população brasileira.

Na Lumicenter, evidenciando como sempre o valor Respeito no Trato com as Pessoas, as ações de combate ao novo coronavírus iniciaram assim que as autoridades de saúde divulgaram os primeiros casos no país.

Em dezembro de 2022, o levantamento da população interna já vacinada contabilizava **mais de 64% dos colaboradores com 3ª e 4ª doses do imunizante.**



SAÚDE E SEGURANÇA

PROGRAMA INTERNO DE VACINAÇÃO

A vacinação é comprovadamente a melhor forma de imunizar, prevenir e minimizar os efeitos de diferentes vírus na população.

Tendo em vista que todos os anos várias doenças são transmitidas independente da época, manter os colaboradores

vacinados regularmente melhora a qualidade de vida coletiva e previne o avanço de quaisquer epidemia.

Em parceria com a empresa SESI, que disponibiliza uma equipe especializada para atender a Lumicenter, anualmente os colaboradores tem a oportunidade

de se vacinar, a **aderência em 2022 foi superior à 90%.**

Em 2022 foram aplicados os imunizantes contra o vírus H1N1.



SAÚDE E SEGURANÇA

CAMPANHAS DE CONSCIENTIZAÇÃO

As campanhas de conscientização são iniciativas voltadas para a prevenção de doenças e o estímulo a hábitos saudáveis. Quanto mais as pessoas estiverem atentas a estes cuidados, melhor será a qualidade de vida. As campanhas servem para alertar sobre certo tema relevante e podem ser compostas por uma série de ações preventivas ou não.

Alguns dos temas abordados em 2022:

- Prevenção ao Coronavírus
- Combate ao Fumo
- Janeiro Branco: Saúde Mental
- Setembro Amarelo: Prevenção ao Suicídio
- Outubro Rosa: Conscientização ao Câncer de Mama
- Novembro Azul: Conscientização ao Câncer de Próstata
- Luta contra a AIDS
- Atenção pela vida: Conduas no Trânsito



SAÚDE E SEGURANÇA

GINÁSTICA LABORAL

Desenvolvimento de atividades físicas no horário de expediente do trabalho com o intuito de melhorar as condições físicas dos colaboradores, a saúde e o bem-estar. A gestão corporativa e ações de segurança e endomarketing incentivam a prática da ginástica bem como a postura adequada para ergonomia.

EXAMES PERIÓDICOS

Para o monitoramento da saúde dos nossos colaboradores são realizados exames e avaliações periódicas por meio de contrato com empresa especializada em Medicina Ocupacional.



SAÚDE E SEGURANÇA

COMISSÃO INTERNA DE PREVENÇÃO DE ACIDENTES

A CIPA tem como objetivo a prevenção de acidentes e doenças ocupacionais, e auxiliar o SESMT – Serviço Especializado em Segurança e Medicina do Trabalho.

A diferença entre estes dois órgãos internos consiste no fato de que o SESMT é composto exclusivamente por profissionais especialistas em segurança e saúde, por sua vez a CIPA é formada por um comitê de colaboradores.

A CIPA Lumicenter se reuniu mensalmente e ativamente, participou de ações preventivas, observando condições de risco, solicitando medidas para diminuir ou extinguir os riscos e debater os acidentes ocorridos, elaborando e solicitando medidas que previnam novos acidentes. Também é responsável pela organização e execução da SIPAT.

Todas as unidades fabris tem sua CIPA, que se reúnem mensalmente e fazem eventos periódicos, como a SIPAT - Semana Interna de Prevenção de Acidentes do Trabalho, que acontece anualmente.



SAÚDE E SEGURANÇA

SERVIÇO ESPECIALIZADO EM SEGURANÇA E MEDICINA DO TRABALHO

Blitz de Segurança

Diariamente são realizadas as “blitz” pelo departamento SESMT em toda a empresa, com o objetivo de fiscalizar, informar e manter um constante diálogo sobre a prevenção.

Diálogos de Segurança e Gestão Participativa

A Lumicenter possui ações para aumentar o engajamento dos colaboradores na prevenção de acidentes tais como DDS – Diálogo Diário de Segurança com objetivo de aproximar as questões de segurança, saúde e meio ambiente no dia a dia dos colaboradores. A liderança também é envolvida a fim de auxiliar na conscientização e orientação.

Gestão de Acidentes

No ano de 2022, reduzimos em 56% o número de acidentes comparado com 2019, ano antes da pandemia.

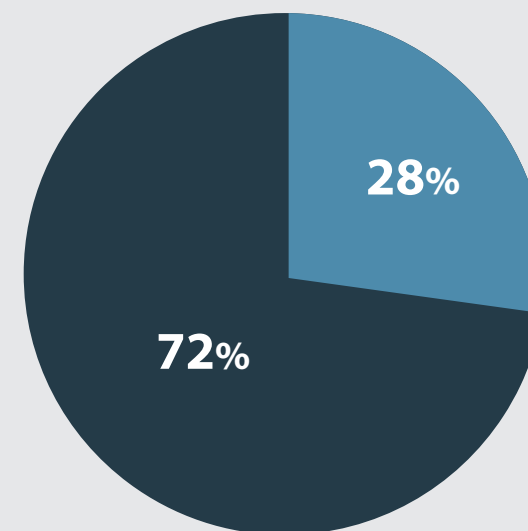
56%
redução de
acidentes

Foco na Prevenção

Gestão de melhorias nas condições dos ambientes de trabalho. A importância dada a correção das condições existentes no ambiente de trabalho, reflete em bons resultados, graças a isso as condições foram corrigidas e com prioridade nas de maior criticidade.

83%
redução da
gravidade

TOTAL DE ACIDENTES EM 2022



- Acidentes sem gravidade
- Acidentes com gravidade

CAPACITAÇÃO DE TALENTOS

SOFT SKILLS & HARD SKILLS

A capacitação de pessoas está em um dos valores da Lumicenter: Seriedade nos Negócios. Por isso, o time de Desenvolvimento Organizacional entende que integrar e treinar as equipes é a base para o sucesso nas relações, sejam elas pessoais ou profissionais.

Enquanto empresa, o desenvolvimento interno e formação de equipes qualificadas é constante.

Diante disso, em 2022 foi implementada a Universidade Lumicenter, ferramenta

educativa com o objetivo de desenvolver habilidades técnicas e comportamentais dos times.

Também em 2022, iniciamos o projeto DES - Desenvolvimento de Encarregados e Suportes com objetivo de trabalhar com as ferramentas Lean e Qualidade. Como desafio no final do curso, as equipes tiveram que montar um projeto que contemplasse todas as ferramentas trabalhadas durante o ano e atuar em uma melhoria para nosso processo industrial.



CONDUTA AMBIENTAL

CIMA - COMISSÃO INTERNA DE MEIO AMBIENTE

A Comissão Interna de Meio Ambiente – CIMA foi fundada com o intuito de colaborar com o desenvolvimento da cultura de sustentabilidade na Lumicenter por meio de ações educativas. Os colaboradores escolhidos para integrar à CIMA são de vários setores da Lumicenter; desta forma, a comissão tem um time multidisciplinar. Também compete à CIMA identificar

oportunidades de inovação relacionadas a produtos, serviços e processo.

O sistema de gestão ambiental da Lumicenter tem como premissas:

01
Atendimento aos requisitos legais ambientais.

02
Gestão eficiente de resíduos sólidos.

03
Uso consciente de energia e recursos hídricos.

04
Gestão socioambiental integrada.

05
Acolhimento a novas ideias e projetos.

06
Sensibilização dos colaboradores de forma agradável e alegre.



CONDUTA AMBIENTAL

CIMA - COMISSÃO INTERNA DE MEIO AMBIENTE

Em 2022, foi realizada pela Comissão a primeira Semana de Meio Ambiente da Lumicenter, em que foram promovidas atividades ligadas ao tema sustentabilidade, tais como dinâmica com equipe de animação, jogos de perguntas e respostas, visita à cozinha e cálculo da pegada ecológica dos colaboradores.

Ao final da gincana, os participantes vencedores foram premiados com troféus e lembranças impressas em 3D em matéria-prima orgânica (PLA – Polímero Termoplástico feito com Ácido Lático). Esse polímero pode ser feito a partir de matérias primas renováveis, tais como milho, mandioca, beterraba ou cana de açúcar.



CONDUTA AMBIENTAL

CIMA - COMISSÃO INTERNA DE MEIO AMBIENTE



DINÂMICA COM EQUIPE DE ANIMAÇÃO

A Lumicenter recebeu uma equipe de animação que ministrou atividades de ginástica laboral para os colaboradores. A equipe passou também instruções sobre descarte de resíduos e condutas de higiene nos banheiros.



COPA CIMA

O ano de 2022 foi marcado pela primeira Copa CIMA da Lumicenter. Foi realizado um jogo de perguntas e respostas sobre o tema sustentabilidade, no qual os colaboradores foram divididos em equipes que se confrontaram a cada fase do jogo. Ao final da gincana, o time com a maior pontuação recebeu troféus, medalhas e vasos de suculentas.



VISITA A COZINHA

Os colaboradores interessados puderam conhecer a cozinha industrial em que as refeições são preparadas, e assim verificar como é feito o descarte e a destinação final dos resíduos orgânicos.



CALCULADORA DA PEGADA ECOLÓGICA

Os colaboradores foram convidados a calcular suas pegadas ecológicas. Desta forma, foi possível mostrar aos participantes quantos planetas Terra seriam necessários se a população mundial tivesse o mesmo estilo de vida reportado. O colaborador com a menor pegada ecológica recebeu um certificado e um vaso de suculenta como premiação.



ENERGIA E EMISSÕES

IMPACTOS AMBIENTAIS

Na Matriz da Lumicenter, em São José dos Pinhais-PR, a energia elétrica é obtida por meio do Mercado Livre de Energia, a qual provém de fontes 100% renováveis.

Desta forma, em 2022 deixamos de emitir 74,55 toneladas de CO₂ para a atmosfera.



ENERGIA E EMISSÕES

IMPACTOS AMBIENTAIS

MATRIZ LUMICENTER LIGHTING São José dos Pinhais-PR	CONSUMO DE GÁS NATURAL* (MJ)	CONSUMO DE ENERGIA DO MERCADO LIVRE** (MJ)	CONSUMO TOTAL DE ENERGIA (MJ)
	5,1 X 10 ⁶	6,3 X 10 ⁶	1,1 X 10 ⁷

* Não renovável, utilizado na Pintura. | ** Vem de fontes 100% renováveis (energia elétrica).

FILIAL LUMICENTER LIGHTING Pato Branco-PR	CONSUMO DE ENERGIA (MJ)
	7,6 X 10 ⁵

FILIAL LUMICENTER DA AMAZÔNIA Manaus-AM	CONSUMO DE ENERGIA (MJ)
	1,2 X 10 ⁶

ENERGIA E EMISSÕES

IMPACTOS AMBIENTAIS

Nossa matriz energética é composta por 55% de energias renováveis adquiridas pelo Mercado Livre.

Para o ano base de 2022, não foi elaborado o Inventário de Emissões Atmosféricas, porém temos a meta de publicar o Inventário dos Escopos 1 e 2 no ciclo 2024.

MATRIZ ENERGÉTICA (MJ)



■ Renovável ■ Não Renovável

ÁGUA E EFLUENTES

IMPACTOS AMBIENTAIS

O monitoramento do consumo de água é realizado diariamente na Lumicenter por leitura em hidrômetro. Toda a água provém da Companhia de Saneamento do Paraná.

Em 2022 no setor de pintura, foi colocado um hidrômetro exclusivo para realizar a leitura da quantidade de água consumida durante o processo.

MATRIZ LUMICENTER LIGHTING São José dos Pinhais-PR	CONSUMO DE ÁGUA (m³) 5.168 m ³
FILIAL LUMICENTER LIGHTING Pato Branco-PR	CONSUMO DE ÁGUA (m³) 483 m ³
FILIAL LUMICENTER DA AMAZÔNIA Manaus-AM	CONSUMO DE ÁGUA (m³) 420 m ³
TOTAL	CONSUMO DE ÁGUA (m³) 6.071 m ³

ÁGUA E EFLUENTES

IMPACTOS AMBIENTAIS

O efluente produzido pela Lumicenter é proveniente do setor de pintura. É realizado o processo de enxágue e tratamento dos perfis metálicos para remover excesso de oleosidade e para aumentar a vida útil da tinta aplicada nas luminárias. Na lavagem são utilizados produtos como o Fosfato Ácido de Ferro, tensoativos não iônicos e o Fosfato Ácido de Zircônio.

O efluente é destinado a uma empresa habilitada para fazer o tratamento e a destinação final, ou seja, não há lançamento de efluentes em galerias ou corpos hídricos.



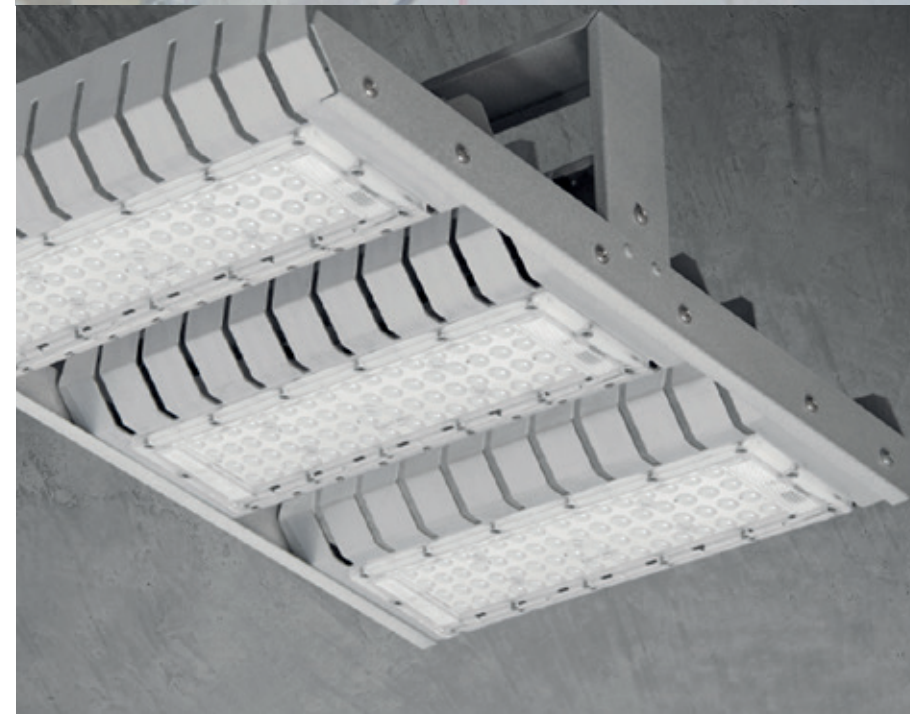
RESÍDUOS

IMPACTOS AMBIENTAIS

Sabendo da importância de desviar a maior quantidade possível de resíduos sólidos dos aterros sanitários até 2030, o objetivo é reduzir a zero a destinação de resíduos para aterros, a Lumicenter desenvolveu a própria tinta ecológica, feita a partir da mistura do pó de tinta residual, visando a diminuição da geração de resíduos.

O propósito é reciclar e recuperar 100% das tintas, e reutilizar para pintura de determinados produtos.

concrete
eco
TINTA SUSTENTÁVEL
LUMICENTER



RESÍDUOS

IMPACTOS AMBIENTAIS

O Projeto I'm Green é uma iniciativa da Dinâmica Ambiental em parceria com a Braskem em prol da economia circular. Os copos descartáveis gerados nas empresas são coletados e transformados em resinas pós-consumo, que dão origem a novos materiais. A Lumicenter abraçou a causa e ade-

riu ao projeto, e em conjunto, realizou a distribuição de canecas e garrafinhas plásticas para todos os colaboradores. Com essas ações é possível reduzir a quantidade de plástico e reciclar a massa gerada, de modo a evitar que o plástico chegue ao meio ambiente.

Houve uma **redução de aproximadamente 25% de resíduos** de copos descartáveis na Lumicenter. **A expectativa é reduzir em 90%** a produção deste resíduo até o final de 2023.



RESÍDUOS

IMPACTOS AMBIENTAIS

A Lumicenter, por meio da parceria com a **eureciclo**, iniciou em 2022 a **compensação de 100% de suas embalagens comercializadas**.

Desta forma, é coletado do meio ambiente o equivalente a 100% da massa de embalagens plásticas e de papelão geradas pela entrega de luminárias.

Esse resíduo é destinado às cooperativas de catadores, assim, tem-se um impacto tanto social quanto ambiental, aumentando a taxa de reciclagem no Brasil, o que proporciona renda aos operadores. Em 2022, **38 operadores de reciclagem foram beneficiados** nos estados de AM, BA, CE, DF, ES, GO, MA, MG, MS, PA, PB, PE, PI, PR, RN, RS, SC, SP e TO.



RESÍDUOS

IMPACTOS AMBIENTAIS

Em 2022 desviamos cerca de 6 toneladas de resíduos orgânicos de aterros, graças à parceria com a COMPOSTA +, que realiza o processo de compostagem dos resíduos orgânicos.

Desse modo, é evitada a poluição do solo, da água e do ar, além de reduzir a emissão de metano para a atmosfera, sendo este um dos gases responsáveis pelo aumento do efeito estufa e, consequentemente, pelas mudanças climáticas.



RESÍDUOS

IMPACTOS AMBIENTAIS

Enquanto empresa, a Lumicenter também desenvolveu o projeto de controle de impressão na sede em São José dos Pinhais.

A partir dele, é realizada a verificação de quais setores mais utilizam a impressora, e portanto é possível criar um plano de ação para reduzir a necessidade de impressão.

Com o novo sistema, cada usuário tem seu login, que deve ser digitado antes de realizar cada ação na impressora. Este mecanismo faz com que se reduza significativamente o número de impressões, pois cada usuário terá que validar todas as informações antes de imprimir. Conseqüentemente, **o que deixar de ser impresso irá promover economia de água e energia e reduzirá a geração de resíduos sólidos e as emissões de CO₂ para a atmosfera.**

31.134

folhas deixaram de ser impressas

GERANDO UMA ECONOMIA DE:



2,73 Mil
Água



1,77
Árvores



423,11
Energia



27,62
CO₂ (Kg)



RESÍDUOS

IMPACTOS AMBIENTAIS

Frequentemente são ministrados treinamentos a respeito do tema descarte de resíduos para os colaboradores dos setores administrativo e fabril.

São passadas instruções de como realizar o descarte correto em todas as áreas da empresa, além de elucidação sobre condutas a serem adotadas no refeitório e noções sobre os 5Rs da sustentabilidade.

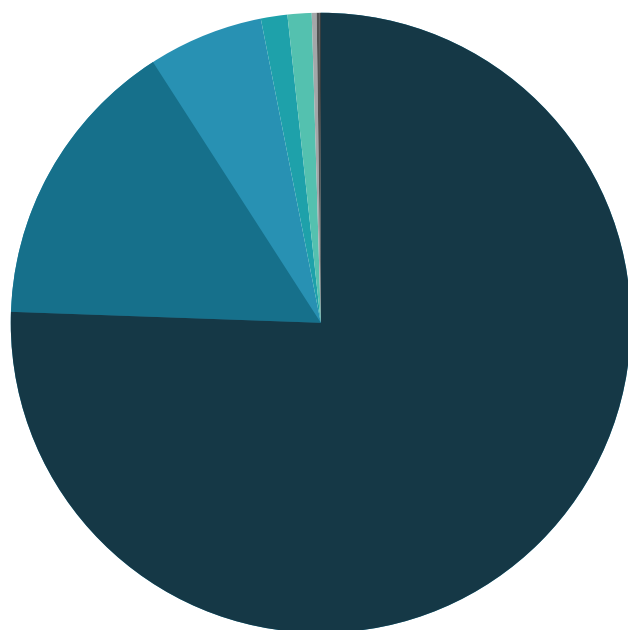
O objetivo a curto prazo, é que todos os colaboradores tenham recebido o treinamento, para que assim seja possível ministrar capacitações a respeito de outros temas no que tange a sustentabilidade.



RESÍDUOS

IMPACTOS AMBIENTAIS

No ano de 2022, conseguimos desviar dos aterros sanitários 93,9 % de resíduos sólidos, na nossa sede em São José dos Pinhais.



 76,37% Reciclagem	 1,39% Blendagem para Coprocessamento
 14,22% Tratamento de Efluentes	 0,13% Re-refino
 5,98% Aterro Classe IIA	 0,07% Aterro Classe I
 1,81% Compostagem	 0,03% Aterro Classe IIB

DESTINAÇÃO DE RESÍDUOS SÓLIDOS - UNIDADE SÃO JOSÉ DOS PINHAIS

Resíduo	Destinação	Quantidade (t)
Lodo Químico	Tratamento de Efluentes	60,6
Sólidos Contaminados	Aterro Classe I	0,31
	Blendagem para Coprocessamento	6,05
Vidro Temperado	Aterro Classe IIB	0,15
Óleo Usado	Re-refino	0,56
Não Recicláveis	Aterro Classe IIA	22,5
Orgânicos de Cozinha	Aterro Classe IIA	3,6
	Compostagem	6,1
Lodo de Gorgura	Compostagem	1,8
Lodo de Fossa	Tratamento de Efluentes	1,4
Pó de Tinta	Reciclagem	3,3
Sucata de Alumínio	Reciclagem	36,0
Sucata de Aço	Reciclagem	227,1
Vidro Comum	Reciclagem	0,4
Componentes Eletrônicos	Reciclagem	2,7
Lâmpadas	Reciclagem	0,14
Papel/Papelão	Reciclagem	38,6
Plástico	Reciclagem	2,6

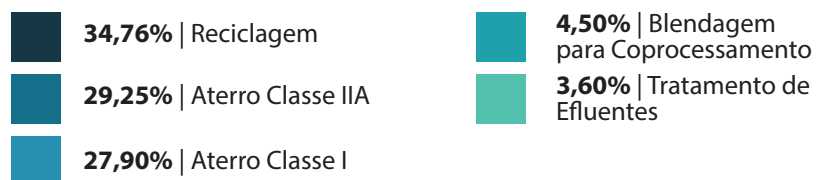
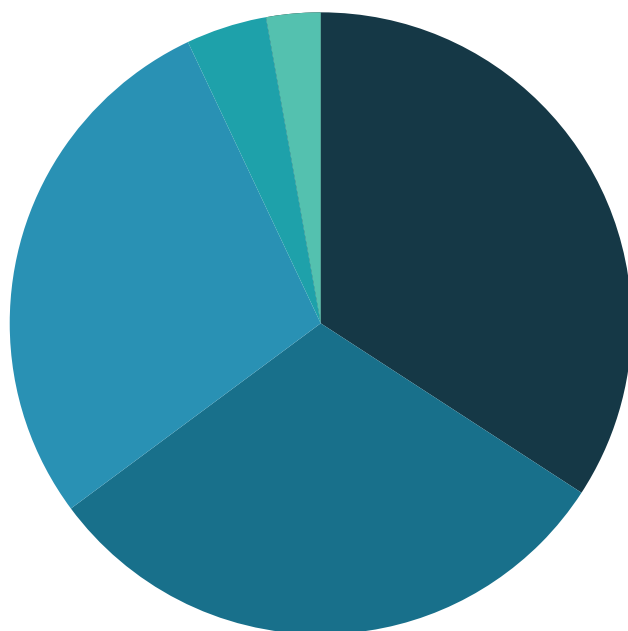
DESTINAÇÃO DE RESÍDUOS SÓLIDOS - UNIDADE SÃO JOSÉ DOS PINHAIS

Destinação	Quantidade Total (t)	Porcentagem
Tratamento de Efluentes	62,0	14,22%
Aterro Classe I	0,3	0,07%
Aterro Classe IIA	26,1	5,98%
Aterro Classe IIB	0,1	0,03%
Blendagem para Coprocessamento	6,1	1,39%
Reciclagem	332,8	76,37%
Re-refino	0,6	0,13%
Compostagem	7,9	1,81%

RESÍDUOS

IMPACTOS AMBIENTAIS

No ano de 2022, conseguimos desviar dos aterros sanitários 42,86 % de resíduos sólidos, na nossa unidade em Pato Branco.



DESTINAÇÃO DE RESÍDUOS SÓLIDOS - UNIDADE PATO BRANCO

Resíduo	Destinação	Quantidade (t)
Sólidos Contaminados	Aterro Classe I	0,2
	Blendagem para Coprocessamento	1,0
Não Recicláveis	Aterro Classe IIA	4,5
Orgânicos de Cozinha	Aterro Classe IIA	2,0
Lodo de Fossa	Tratamento de Efluentes	0,8
Sucata de Alumínio	Reciclagem	3,4
Componentes Eletrônicos	Aterro Classe I	6,0
Lâmpadas	Reciclagem	0,14
Papel/Papelão	Reciclagem	3,8
Plástico	Reciclagem	0,5

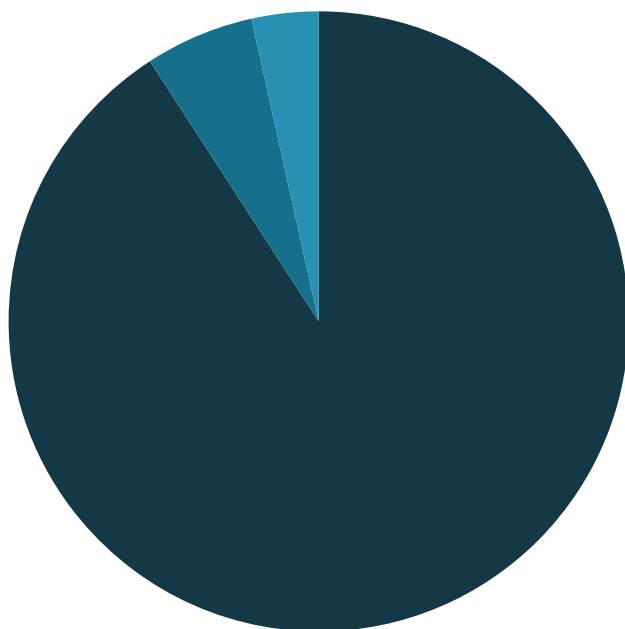
DESTINAÇÃO DE RESÍDUOS SÓLIDOS - UNIDADE PATO BRANCO

Destinação	Quantidade Total (t)	Porcentagem
Tratamento de Efluentes	0,8	3,60%
Aterro Classe I	6,2	27,90%
Aterro Classe IIA	6,5	29,25%
Blendagem para Coprocessamento	1,0	4,50%
Reciclagem	7,7	34,76%

RESÍDUOS

IMPACTOS AMBIENTAIS

No ano de 2022, conseguimos desviar dos aterros sanitários 95,77 % de resíduos sólidos, na nossa unidade em Manaus.



90,69% | Reciclagem

5,08% | Incineração

4,23% | Aterro Classe IIA

DESTINAÇÃO DE RESÍDUOS SÓLIDOS - UNIDADE MANAUS

Resíduo	Destinação	Quantidade (t)
Sólidos Contaminados	Incineração	3,0
Não Recicláveis	Aterro Classe IIA	1,7
Orgânicos de Cozinha	Aterro Classe IIA	0,8
Sucata de Aço	Reciclagem	3,6
Papel/Papelão	Reciclagem	3,8
Plástico	Reciclagem	0,5

DESTINAÇÃO DE RESÍDUOS SÓLIDOS - UNIDADE MANAUS

Destinação	Quantidade Total (t)	Porcentagem
Aterro Classe IIA	2,5	4,23%
Incineração	3,0	5,08%
Reciclagem	53,6	90,69%

LUMICENTER
L I G H T I N G