

# LUMICENTER

L I G H T I N G

www.lumicenter.com

INSTRUÇÕES PARA INSTALAÇÃO DA LUMINÁRIA:

LML03-E3000

CLASSE I

IP 20

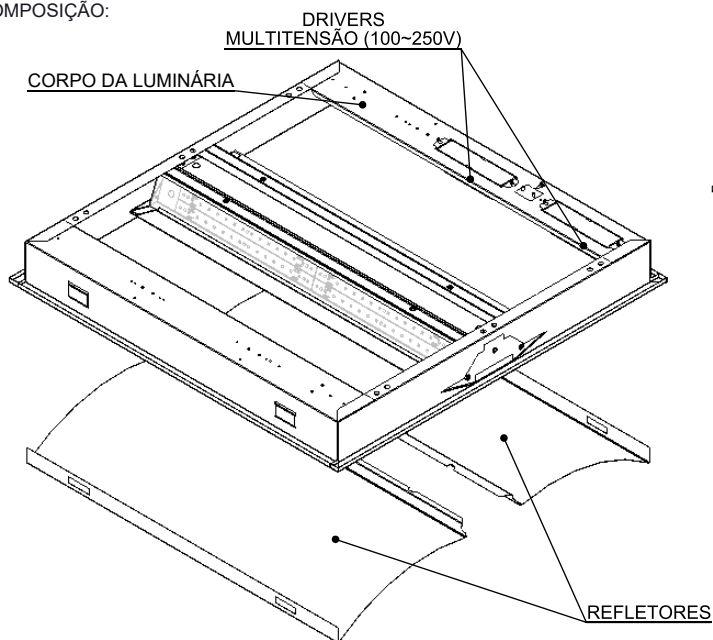


LEIA ATENTAMENTE ESTAS INSTRUÇÕES ANTES DE PROCEDER COM A INSTALAÇÃO.

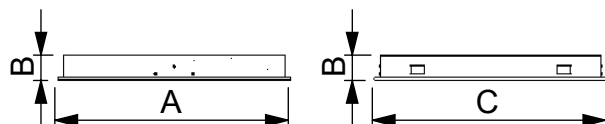
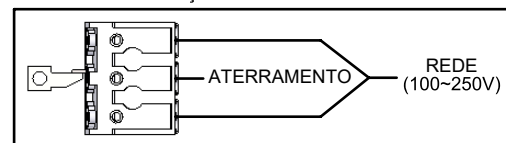
- \*A instalação deve ser realizada por um profissional qualificado.
- \*Realize a instalação elétrica sempre com a energia desligada.
- \*Não utilizar o produto sem a conexão do cabo terra.
- \*Verifique se a tensão da rede elétrica é compatível com a da luminária.
- \*Não acompanha buchas e parafusos.

Garantia de 5 anos contra defeito de fabricação.

COMPOSIÇÃO:



ESQUEMA DE LIGAÇÃO À REDE ELÉTRICA

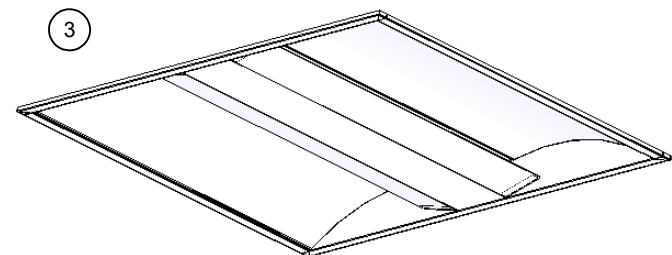
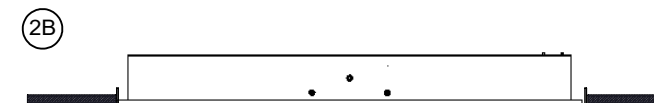
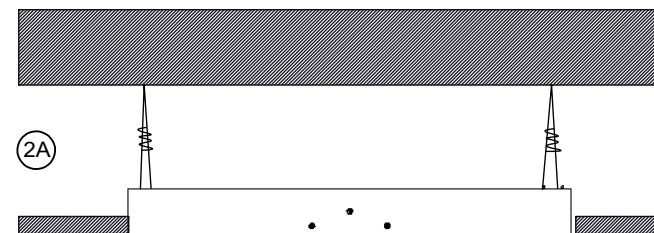
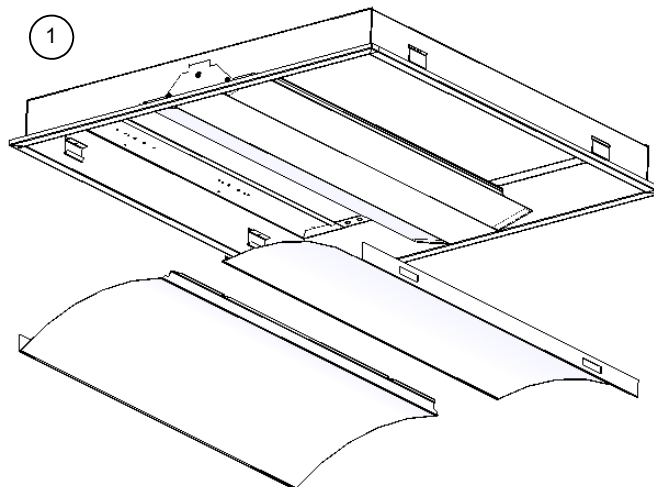


Código	Potência*	Fluxo**	Temp. Cor	IRC	A	B	C	Nicho
LML03-E3000830	37W	2250 lm	3000 K	85	617	67	617	595x595
LML03-E3000840	37W	2250 lm	4000 K	85				

Instalação em forros de gesso, madeira, pvc ou modulares de 625x625, com perfis "t", "t" leve, javelin ou suprafine. Demais, sob consulta.

\*Consumo total, LED + Driver

\*\*Fluxo luminoso final da luminária



INSTRUÇÕES DE INSTALAÇÃO:

1 - Retire os refletores da luminária e empurrando para o centro da luminária, fazendo-o destravar;

2A - Para forro de gesso, madeira ou pvc, recorte o nicho de acordo com a tabela, insira a luminária até que sua moldura encoste no forro e utilize 4 tirantes (arames) para fixá-la à laje. Faça a torção destes arames até que a luminária fique completamente fixa ao forro;

2B - Para forros modulares (625x625mm), insira a luminária no forro e acomode-a sobre os perfis;

3 - Faça a ligação com a rede elétrica através do conector de engate rápido, seguindo o quadro ao lado. Coloque os refletores, garantindo que estejam na posição correta, sem esconder o difusor interno e bem encaixados. Energize a luminária.