

# LUMICENTER

L I G H T I N G

www.lumicenter.com

## INSTRUÇÕES PARA INSTALAÇÃO DAS LUMINÁRIAS:

LHT41-S / LHT42-S / LHT43-S  
EHT41-S / EHT42-S / EHT43-S

CLASSE I

IP 20

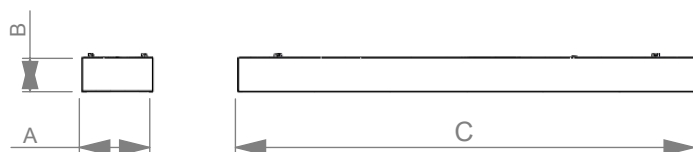
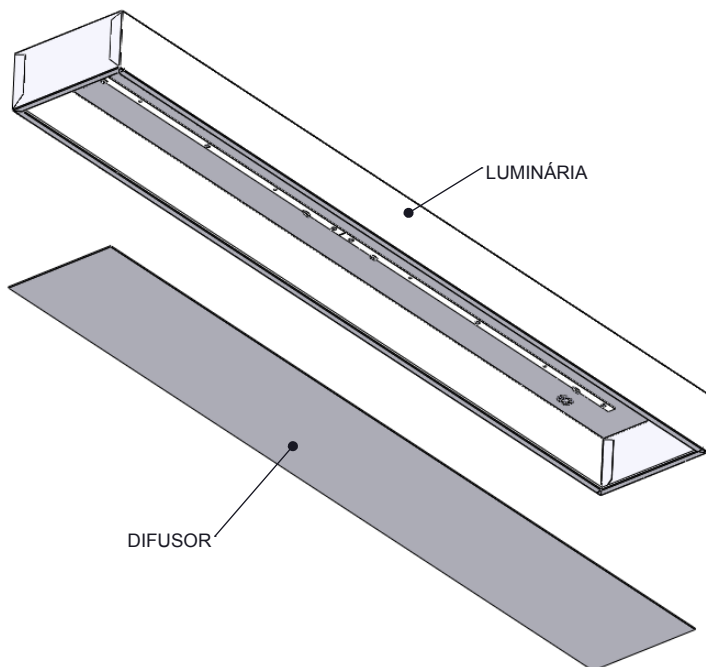


**LEIA ATENTAMENTE ESTAS INSTRUÇÕES ANTES DE PROCEDER COM A INSTALAÇÃO.**

- \*Realize a instalação elétrica sempre com a energia desligada.
- \*Não utilize o produto sem a conexão do cabo terra.
- \*Verifique se a tensão da rede elétrica é compatível com reator e lâmpada.
- \*Observe a potência máxima permitida para a lâmpada.
- \*Não acompanha buchas e parafusos.

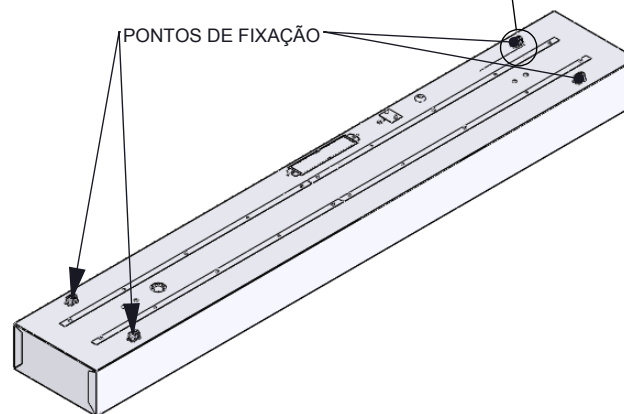
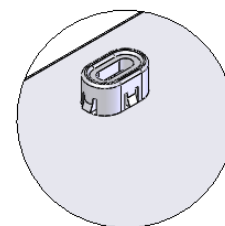
**EHT - Garantia de 3 anos contra defeito de fabricação.**  
**LHT - Garantia de 5 anos contra defeito de fabricação.**

### COMPOSIÇÃO:



Código	A	B	C
LHT41-S	186	90	590
EHT41-S	186	90	590
LHT42-S	186	90	1251
EHT42-S	186	90	1251
LHT43-S	583	90	583
EHT43-S	583	90	583

ESPAÇADOR PLÁSTICO



1 - Solte o difusor empurrando cuidadosamente em direção ao fundo luminária.

2 - Faça a conexão do driver (100 a 250V) com a rede elétrica;

3 - Fixe a luminária através dos espaçadores plásticos localizados no fundo .

4 - Por fim, coloque o difusor novamente;

5 - Em caso de manutenção, solte o difusor conforme o indicado pelo desenho.