

# LUMICENTER

L I G H T I N G

## INSTRUÇÕES PARA INSTALAÇÃO DA LUMINÁRIA: PF78-S2E27

CLASSE I

IP 20



**LEIA ATENTAMENTE ESTAS INSTRUÇÕES ANTES DE PROCEDER COM A INSTALAÇÃO.**

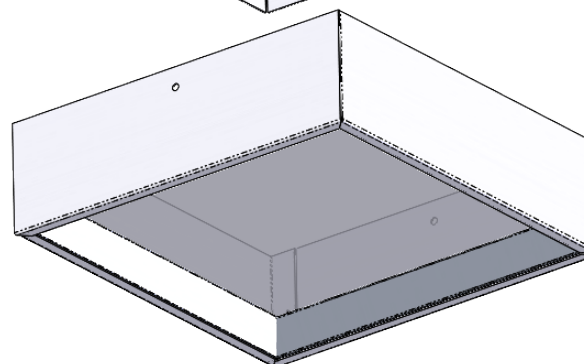
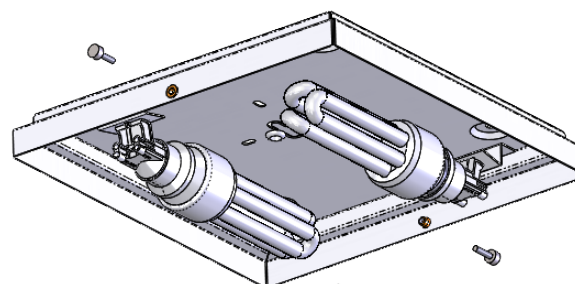
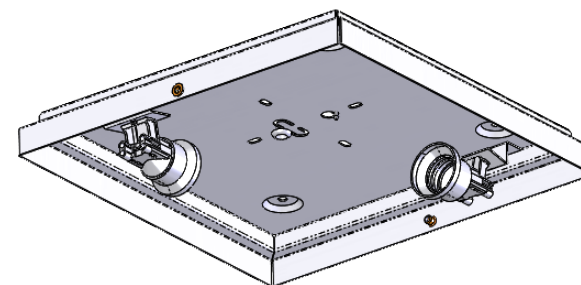
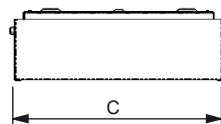
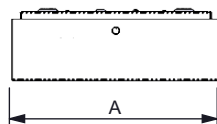
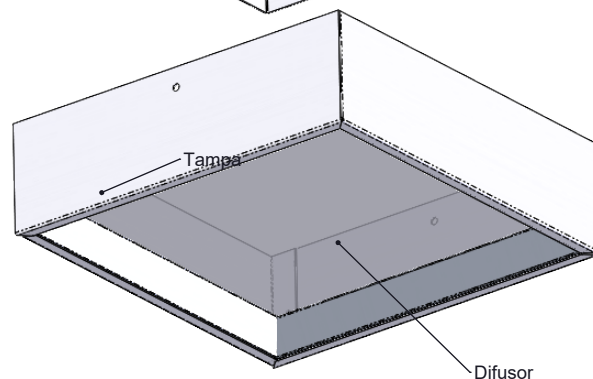
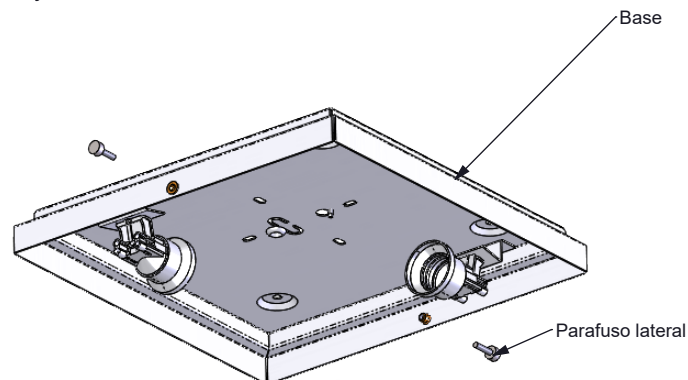
\*Realize a instalação elétrica sempre com a energia desligada.

\*Não utilizar o produto sem a conexão do cabo terra.

\*Verifique se a tensão da rede elétrica é compatível com a da lâmpada.

\*Observe a potência máxima permitida para a lâmpada.

### COMPOSIÇÃO:



1 - Retire a tampa soltando os dois parafusos laterais;

2 - Realize a conexão dos cabos do soquete com a rede elétrica;

3 - Fixe a base a superfície de montagem;

4 - Coloque as lâmpadas. Em seguida coloque a tampa e fixe com os dois parafusos laterais.

Código	Lâmpadas		Dimensões		
	Watts		mm		
	FCEL	INC	A	B	C
PF78-S2E27	2x23W	2x60W	275	90	275