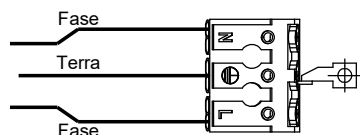
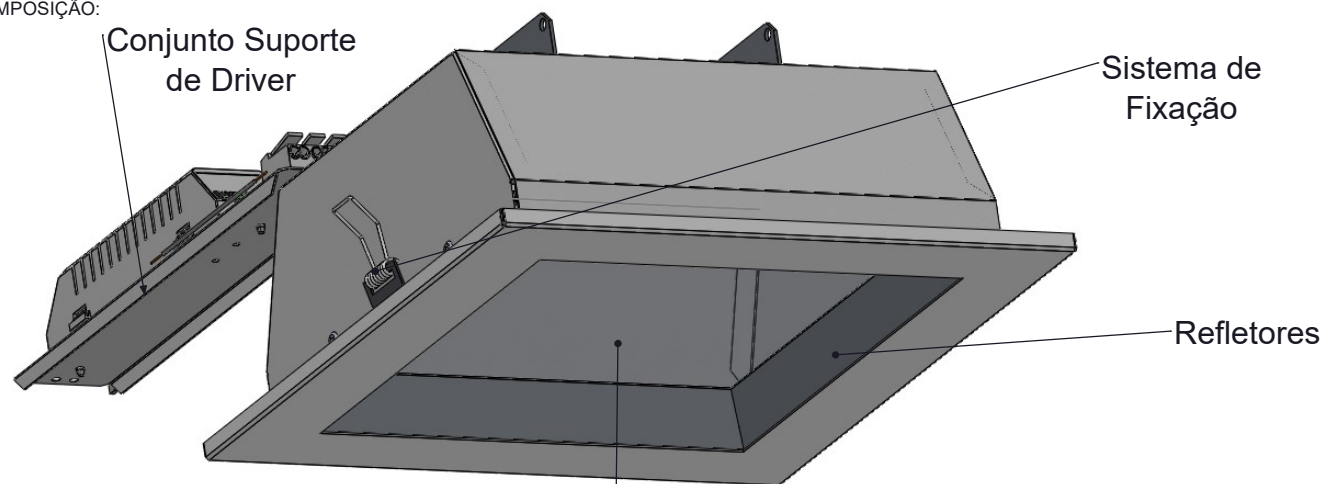


CLASSE I	IP 20	
TEMPERATURA AMBIENTE:		0°C ATÉ 50°C

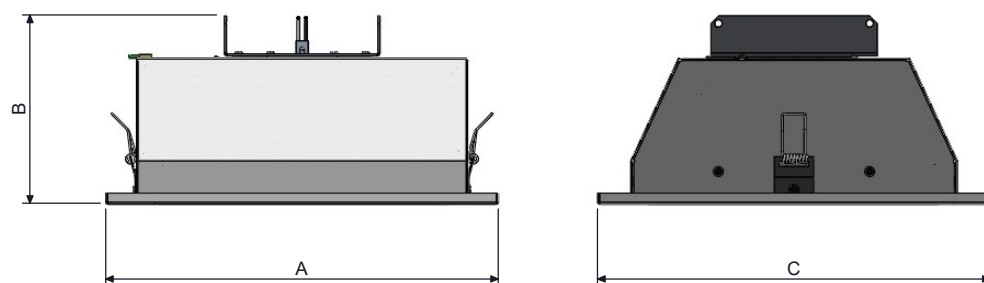
- *Realize a instalação elétrica sempre com a energia desligada.
- *Não utilize o produto sem a conexão do cabo terra.
- *Verifique se a tensão da rede elétrica é compatível com a luminária.
- *Não acompanha buchas e parafusos.

Garantia de 5 anos contra defeito de fabricação.

COMPOSIÇÃO:



MANTA / ISOLAMENTO DEVEM SER RECORTADOS. NÃO DEIXAR SOBRE A LUMINÁRIA.



Código	A	B	C	Nicho
EF35-E10700	208	100	208	185 x 185
EF35-E11100	260	124	260	235 x 235
EF35-E12000	260	124	260	235 x 235

1 - Posicione a luminária no local desejado.

2 - Para sua fixação, levante as molas laterais fazendo com o que ela pressione a base onde está sendo colocada.

3 - Faça a conexão da luminária com a rede elétrica. Conecte os cabos da rede elétrica ao driver.

4 - Posicione o conjunto de driver no local de preferência.

5 - Importante!
Deve ser retirado qualquer tipo de manta ou isolamento que possa ficar sobre luminária. O dissipador deve estar totalmente descoberto para que funcione corretamente.

ATENÇÃO:
ESTE PRODUTO NÃO É RECOMENDADO PARA ÁREAS EXTERNAS!
PARA LIMPEZA UTILIZE PANO ÚMIDO OU DETERGENTE NEUTRO.

