

LUMICENTER

L I G H T I N G

www.lumicenter.com

INSTRUÇÕES PARA INSTALAÇÃO DAS LUMINÁRIAS:

AR93-S140 - AR94-S140
AR93-S1E27 - AR94-S1E27

CLASSE I

IP 20



LEIA ATENTAMENTE ESTAS INSTRUÇÕES ANTES DE PROCEDER COM A INSTALAÇÃO.

*A instalação deve ser realizada por um profissional qualificado.

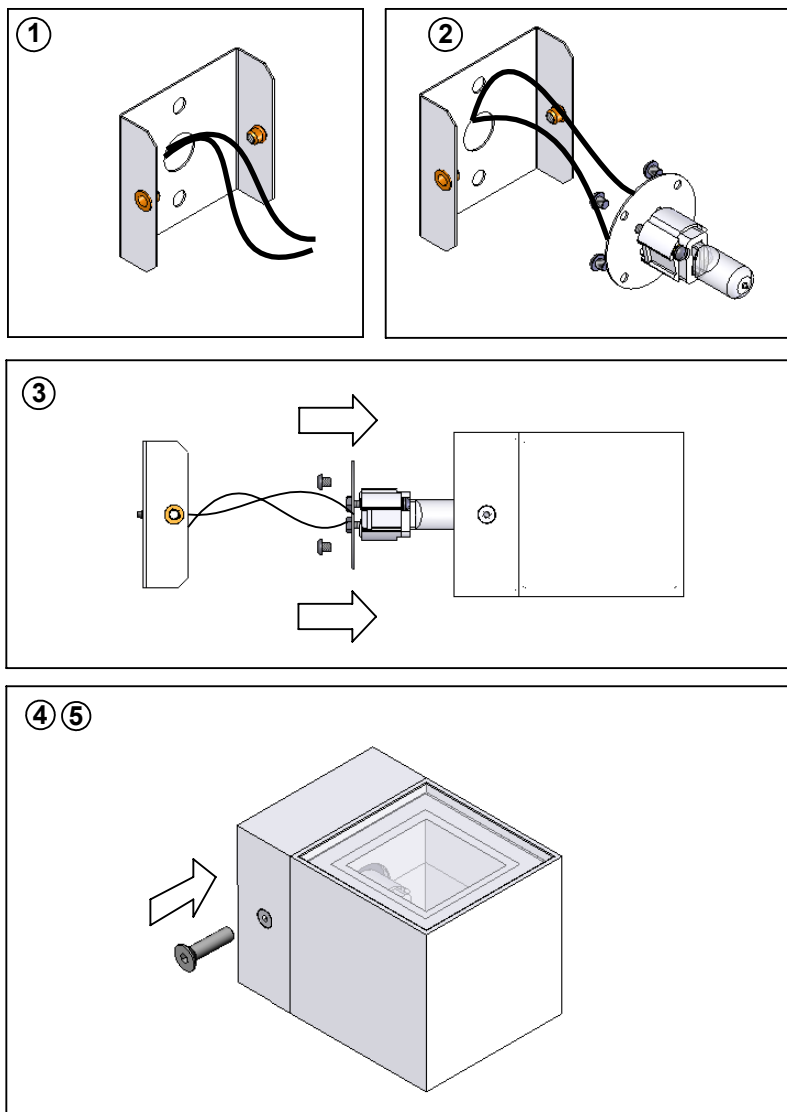
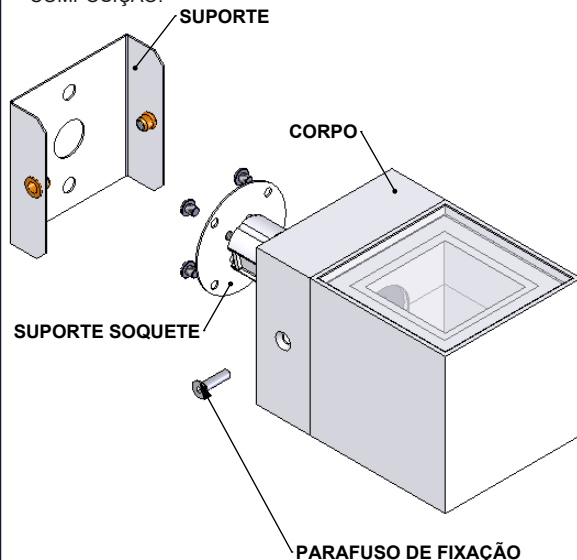
*Realize a instalação elétrica sempre com a energia desligada.

*Não utilizar o produto sem a conexão do cabo terra.

*Verifique se a tensão da rede elétrica é compatível com a da lâmpada.

*Observe a potência máxima permitida para a lâmpada.

COMPOSIÇÃO:



1 - Fixe a base à superfície de montagem. A distância entre os furos deve ser de 45mm (ou 80 mm para versão E27);

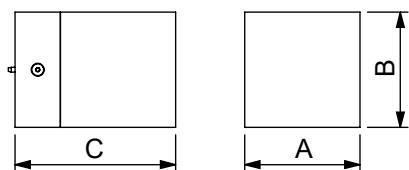
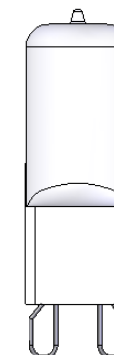
2 - Faça a conexão dos cabos do soquete com a rede elétrica; Faça a conexão do cabo de aterramento.

3 - Coloque a lâmpada e fixe o suporte de soquete na luminária com os quatro parafusos.

4 - Encaixe o corpo da luminária na base de modo que os furos das laterais fiquem alinhados com os rebites da base.

5 - Fixe com os dois parafusos allen.

UTILIZA UMA LÂMPADA HALÓGENAS BIPINO TENSÃO DE REDE, BASE **G9** DE ATÉ 40W.



Código	A	B	C
AR93-S140	102	102	132
AR93-S1E27	102	102	132
AR94-S140	102	102	132
AR94-S1E27	102	102	152