

# LUMICENTER

L I G H T I N G

www.lumicenter.com

INSTRUÇÕES PARA INSTALAÇÃO DA LUMINÁRIA:  
AR45-S1DICR

CLASSE I

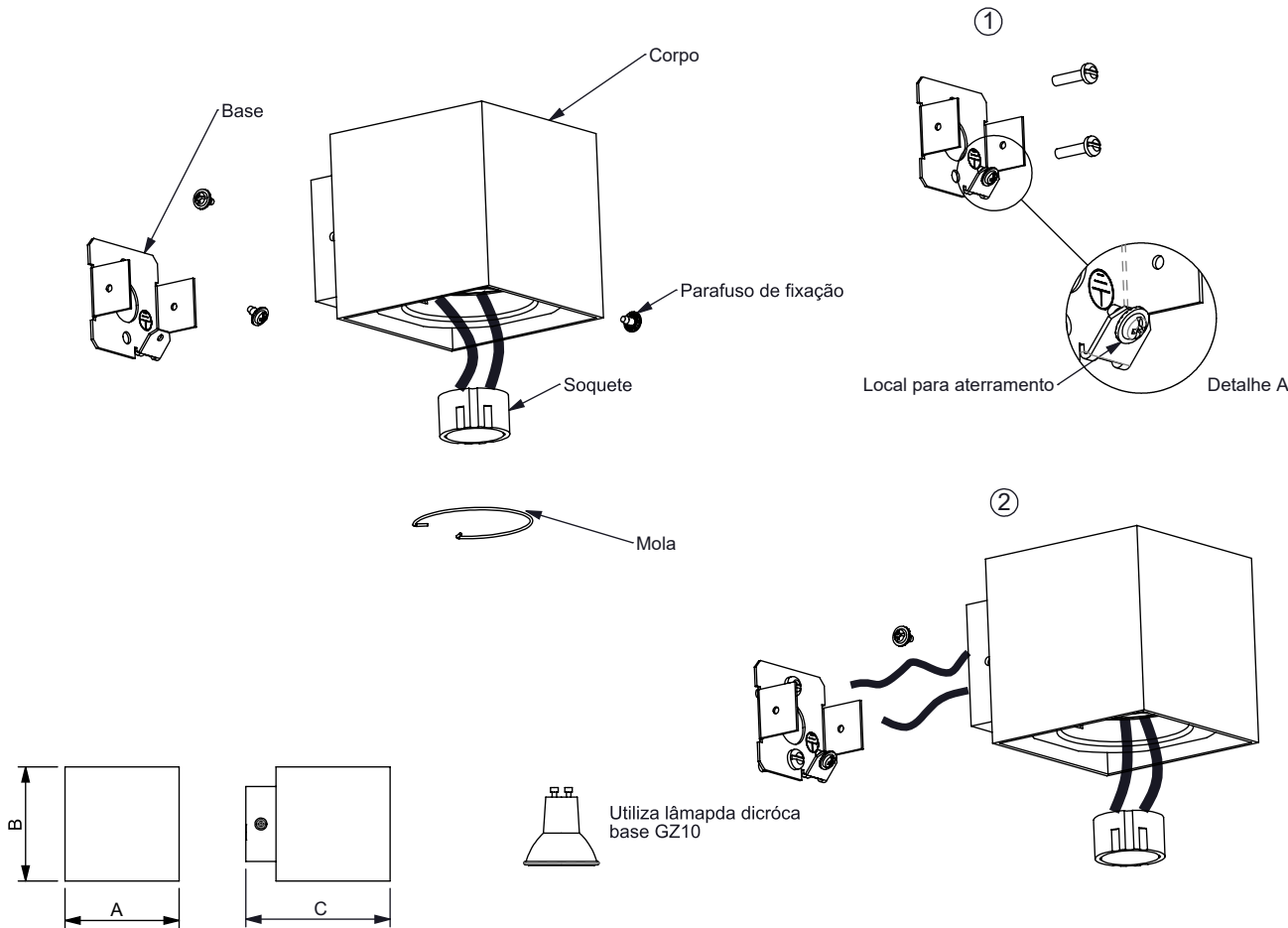
IP 20



LEIA ATENTAMENTE ESTAS INSTRUÇÕES ANTES DE PROCEDER  
COM A INSTALAÇÃO.

- \*A instalação deve ser realizada por um profissional qualificado.
- \*Realize a instalação elétrica sempre com a energia desligada.
- \*Não utilizar o produto sem a conexão do cabo terra.
- \*Verifique se a tensão da rede elétrica é compatível com a da lâmpada.
- \*Observe a potência máxima permitida para a lâmpada.

## COMPOSIÇÃO:



Código	A	B	C
AR45-S1DICR	76	76	96

1 Fixe a base à superfície de montagem. Utilize dois parafusos e buchas n°6. Faça a conexão do cabo terra.

\* Para o aterramento da luminária deve ser utilizado um terminal do tipo "olhal". Fixe-o no local indicado na parte posterior da base da luminária (ver detalhe "A").

2 Realize a conexão dos cabos do soquete com a rede elétrica. Os cabos do soquete devem passar por dentro do corpo da luminária.

3 Posicione o corpo de modo que encaixe na base e fixe com os dois parafusos laterais. Por fim conecte a lâmpada ao soquete girando para garantir o travamento. Coloque a lâmpada dentro do corpo da luminária prendendo com a mola.

